



## Găurirea cu carota în metale – experimentați cel mai eficient procedeu de găurire.

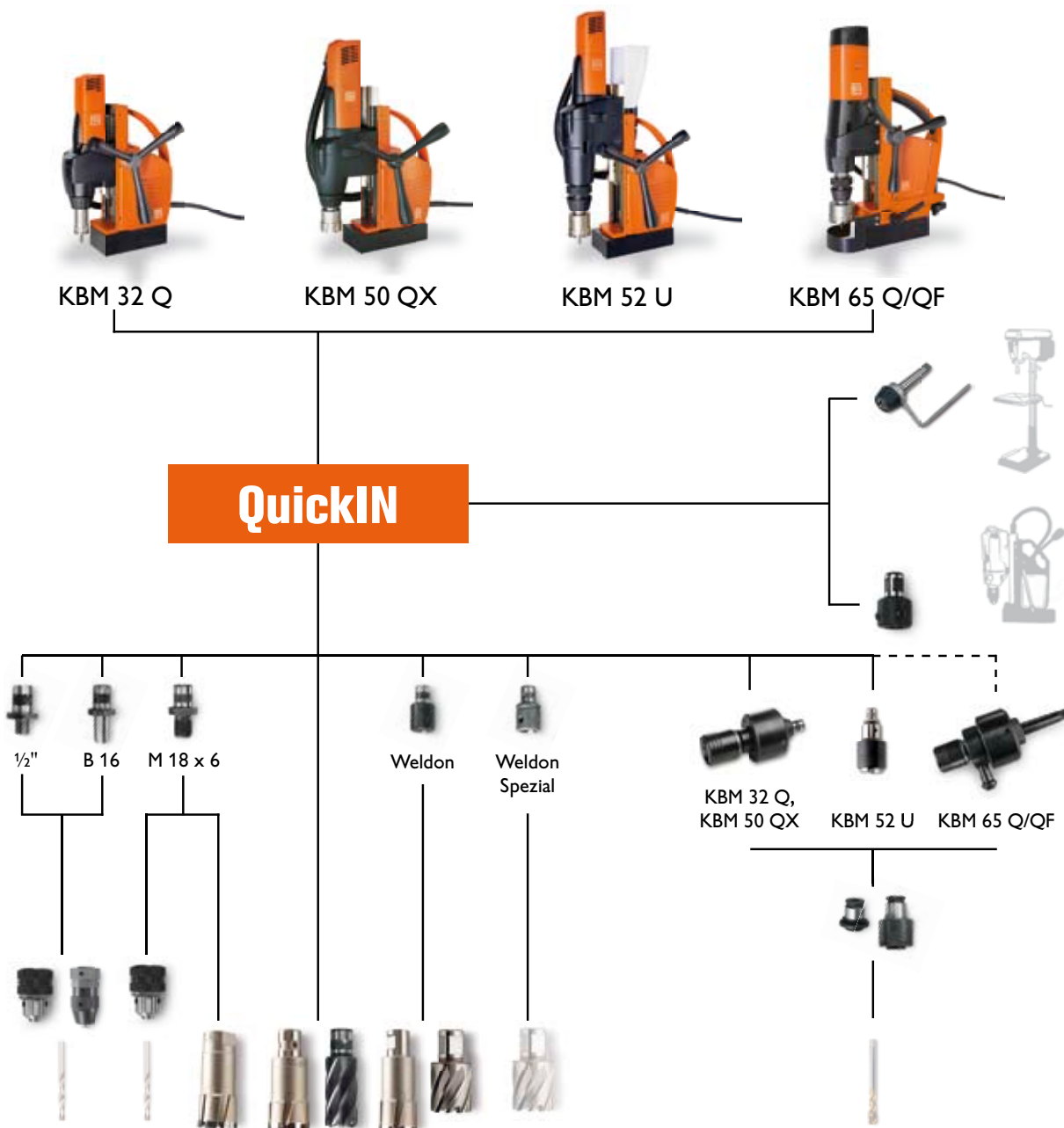
Găurirea cu carota, în comparație cu găurirea cu burghiu elicoidal, în secțiune plină, permite realizarea unui număr mai mare de găuri, cu până la 40%, asigurând o productivitate mult mai ridicată – în atelier și pe șantier. Mașinile de găurit cu stand electromagnetic FEIN se impun prin motorul lor de antrenare deosebit de puternic HIGH-POWER-MOTOR, greutatea mică și printr-o construcție compactă. Talpa electromagnetică este astfel dimensiionată, încât mașina să încapă într-un spațiu minim, inclusiv în cazul lucrărilor efectuate deasupra capului. Pe lângă aceste avantaje, mașinile cu stand electromagnetic FEIN au și avantajul sistemului rapid de schimbare a carotelor tip QuickIN și a reglării continue a cursei. Acest sistem permite, folosirea și înlocuirea

sculelor de găurit de diferite lungimi, fără a fi nevoie de decuplarea magnetului și re poziționarea mașinii pe piesă. Avantajele mașinilor cu stand electromagnetic FEIN continuă cu precizia de găurire, fiabilitatea ridicată - caracteristica general valabilă pentru toate mașinile FEIN, rezistența ridicată la suprasolicitare, utilizare simplă, precum și siguranța optimă de funcționare.

## Pentru schimbarea rapidă a carotei – sistemul FEIN QuickIN pentru toate prinderile.

Schimbare simplă și rapidă – este rentabilă. Practic, cu sistemul FEIN QuickIN este suficient un clic – iar carota este deja perfect poziționată. Astfel devine posibil efectuarea unei munci eficiente și economice cu rezultate precise. Este posibil schimbarea sculei fără schimbarea poziției de găurire și fără o recentrare – de exemplu când găuriți și doriți și filetarea găurii. Schimbarea carotei cu prindere FEIN QuickIN se face de 4 ori mai repede decât în cazul carotei cu prindere Weldon.

În plus, FEIN QuickIN oferă avantaje suplimentare: posibilitatea schimbării rapide și în cazul carotelor cu coadă filetată M18x6 sau cu coadă Weldon, prin intermediul folosirii unor adaptoare, care se găsesc în gama de accesorii.





Modul de construcție	KBM 32 Q	KBM 50 QX	KBM 52 U	KBM 65 Q	KBM 65 QF
	Mașina de găurit cu stand magnetic cu mobilitate ridicată pentru lucrări de montaje.	Mașina de găurit cu stand magnetic, cu două trepte mecanice de viteză, pentru găurire eficientă la fața locului.	Mașina de găurit cu stand magnetic, universală, pentru lucrări flexibile de găurire.	Puternica mașina de găurit cu stand magnetic, cu două trepte mecanice de viteză, pentru ateliere.	Puternica mașina de găurit cu stand magnetic, cu poziționare fină pentru ateliere.
Pagina	62	66	67	71	72

Găurire cu carotă

**Utilizare**

Carotarea metalelor	▲▲	▲▲	▲▲	▲▲	▲▲
Găurire cu burghiu elicoidal și mandrină de găurit (DIN 338)	▲▲	▲▲	▲▲	▲▲	▲▲
Găurire cu burghiu elicoidal cu prindere MK (DIN 345)			▲▲	▲▲	▲▲
Filetare	▲*	▲*	▲▲	▲*	▲*
Alezare		▲	▲▲	▲▲	▲▲
Zencuire		▲	▲▲	▲▲	▲▲
Lucrul cu o mână			▲▲		
Lucru deasupra capului	▲▲	▲▲	▲▲	▲	▲
Pentru lucrări de montaj	▲▲	▲▲	▲▲	▲	▲
Pentru ateliere	▲▲	▲▲	▲▲	▲▲	▲▲

**Proprietăți tehnice**

Carotă max. Ø (mm)	32	50	50	65	65
Adâncimea max. de găurire cu carota. (mm)	50	50	50	50	50
Burghiu elicoidal max. Ø (mm)	13	16	23	23	23
Filetare	M 12	M 16	M 16	M 20	M 20
Alezare max. Ø (mm)		16	23	23	23
Zencuire max. Ø (mm)		31	50	50	50
Putere nominală (W)	700	1200	1200	1460	1460
Turație în sarcină (rot./min)	440				
Treapta 1 (rot./min)			130–260		
Treapta 2 (rot./min)			260–520		
Treapta 1 – încet (rot./min)		160		125	250
Treapta 1 – rapid (rot./min)		260		250	125
Treapta 2 – încet (rot./min)		320		255	255
Treapta 2 – rapid (rot./min)		520		510	510
Sistem de prindere carote	QuickIN	QuickIN	QuickIN	QuickIN	QuickIN
Con de prindere			MK 3	MK 3	MK 3
Cursa de lucru (mm)	135	135	135	145	145
Domeniul total al cursei (mm)	260	310	310	330	330
Domeniu de poziționare fină (mm)					± 6
Unghi de poziționare fină					± 8°
Forța de fixare a magnetului (N)	9000	11000	11000	12000	12000
Magnet Monitor System	●	●	●		
Greutate (kg)	10,0	12,0	13,7	19,8	21,0

**Dotare**

Rotație spre dreapta/stânga			●		
Reglare continuă a turației			●		
Funcție memorie			●		
Sistem electronic de reglare a turației (tacho)		●	●	●	●

▲▲ potrivit  
 ▲▲▲ foarte potrivit  
 ● inclus

\* doar cu dispozitiv de filetat



reddot



## Mașină de găurit cu stand electro- magnetic, găurire în metal până la 32 mm

### KBM 32 Q

Mașina de găurit cu stand magnetic compactă, cu mobilitate ridicată, pentru lucrări de montaje.



Date tehnice		
Tip constructiv	KBM 32 Q	
Putere nominală	W	700
Putere în sarcină	W	450
Turație în sarcină	rot./min	440
Cablu cu ștecher	m	4
Greutate	kg	10,0
Carota max. Ø	mm	32
Adâncimea max. de găurire cu carota	mm	50
Sistem de prindere carota	QuickIN	
Burghiu elicoidal (în mandrină de găurit)	mm	13
Filetare	M 12	
Forța de susținere a magnetului	N	9 000
Cursă	mm	135
Domeniul total al cursei	mm	260
Dimensiunile talpei magnetice	mm	160 x 80
<b>Număr de comandă</b>	<b>7 270 27</b>	

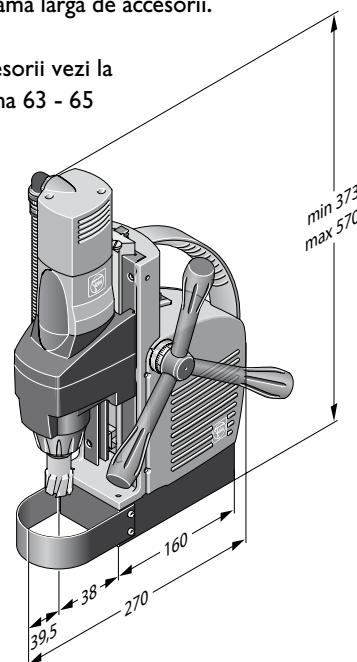
#### Inclus în preț

1 valiză, 1 pompă manuală de răcire, 1 chingă de fixare, 1 cârlig de șpan, 1 mandrină de găurit cu cheie, 1 adaptor-QuickIN pentru M18 x 6 P 1,5, 2 pini de centrare

#### AVANTAJELE FEIN

- ▶ Mașină de găurit cu stand magnetic mică, extrem de ușoară, cu o manevrabilitate excelentă pentru utilizare verticală și deasupra capului.
- ▶ Sistem de prindere rapidă QuickIN, asigură o înlocuire rapidă, fără cheie a sculelor.
- ▶ Utilizarea sculelor de găurit lungi, fără a necesita mișcarea mașinii pe piesa de prelucrat, prin reglajul de înălțime continuă, datorită ghidajului tip coadă de rândunică dublă.
- ▶ Motor performant cu forță mare de penetrare.
- ▶ Electromagnet performant.
- ▶ Magnet Monitor System.
- ▶ Sistem de răcire cu conducerea emulsiei de răcire-ungere prin interiorul carotei.
- ▶ Protecție electronică la suprasarcină.
- ▶ Protecție contra repornirii.
- ▶ Durată de viață deosebit de lungă.
- ▶ Gamă largă de accesorii.

Accesorii vezi la  
pagina 63 - 65



**Carota cu pastile din carburi metalice**

**Carota cu pastile din carburi metalice cu prindere QUICKIN**  
HM Ultra cu o lungă durată de utilizare și cu excelentă performanță de aşchiere.  
Dimensiuni metrice, lungime activă 35 mm



Ø de găurire Lungime		
mm	mm	Număr de comandă
12	77	6 31 27 086 01 9
13	77	6 31 27 087 01 3
14	77	6 31 27 088 01 1
15	77	6 31 27 089 01 5
15,5	77	6 31 27 238 01 1
16	77	6 31 27 090 01 7
17	77	6 31 27 091 01 6
17,5	77	6 31 27 239 01 5
18	77	6 31 27 092 01 9
19	77	6 31 27 093 01 3
19,5	77	6 31 27 240 01 7
20	77	6 31 27 094 01 1
21	77	6 31 27 095 01 5
22	77	6 31 27 096 01 8
23	77	6 31 27 097 01 2
24	77	6 31 27 098 01 0
25	77	6 31 27 099 01 4
26	77	6 31 27 100 01 5
26,5	77	6 31 27 241 01 6
27	77	6 31 27 101 01 4
28	77	6 31 27 102 01 7
29	77	6 31 27 103 01 1
30	77	6 31 27 104 01 9
31	77	6 31 27 105 01 3
32	77	6 31 27 106 01 6

Set compus din 4 buc. de carote:  
Ø 14, 18, 22 și 32 mm (lungime activă 35 mm), cu 1 buc. pin de centrare (105 mm) în cutie de plastic.



Număr de comandă 6 31 27 088 03 0

Set compus din 4 buc. carote de  
Ø 14 mm, lungime activă 35 mm.  
Număr de comandă 6 31 27 088 04 0

Set compus din 4 buc. carote de  
Ø 18 mm, lungime activă 35 mm.  
Număr de comandă 6 31 27 092 03 0

Set compus din 4 buc. carote de  
Ø 20 mm, lungime activă 35 mm.  
Număr de comandă 6 31 27 094 02 0

Set compus din 4 buc. carote de  
Ø 22 mm, lungime activă 35 mm.  
Număr de comandă 6 31 27 096 02 0

HM Ultra 2", cu o lungă durată de utilizare și cu excelentă performanță de aşchiere.  
Dimensiuni în țoli, lungime activă 2" / 50 mm

Ø de găurire Lungime			
In	mm	mm	Număr de comandă
1/2"	12,70	92	6 31 27 383 01 0
5/16"	14,29	92	6 31 27 384 01 0
3/8"	15,88	92	6 31 27 385 01 0
11/16"	17,46	92	6 31 27 386 01 0
3/4"	19,05	92	6 31 27 387 01 0
13/16"	20,64	92	6 31 27 388 01 0
7/8"	22,23	92	6 31 27 389 01 0
15/16"	23,81	92	6 31 27 390 01 0
1"	25,40	92	6 31 27 391 01 0
1 1/16"	26,99	92	6 31 27 392 01 0
1 1/8"	28,58	92	6 31 27 393 01 0
1 3/16"	30,16	92	6 31 27 394 01 0
1 1/4"	31,75	92	6 31 27 395 01 0

Set compus din 4 buc. de carote:  
Ø 9/16", 11/16", 13/16", 15/16" (lungime activă 35 mm), cu 1 buc. pin de centrare (105 mm) în cutie de plastic.  
Număr de comandă 6 31 27 384 02 0

**Carota cu pastile din carburi metalice cu filet FEIN M 18 x 6 P 1,5**  
HM Ultra 50, o lungă durată de utilizare și cu excelentă performanță de aşchiere.  
Dimensiuni metrice, lungime activă 50 mm



Ø de găurire Lungime		
mm	mm	Număr de comandă
12	82	6 31 27 042 01 4
13	82	6 31 27 043 01 8
14	82	6 31 27 044 01 6
15	82	6 31 27 045 01 0
16	82	6 31 27 046 01 3
17	82	6 31 27 047 01 7
18	82	6 31 27 001 01 5
19	82	6 31 27 019 01 2
20	82	6 31 27 002 01 8
21	82	6 31 27 020 01 4
22	82	6 31 27 003 01 2
23	82	6 31 27 021 01 3
24	82	6 31 27 022 01 6
25	82	6 31 27 004 01 0
26	78	6 31 27 005 01 4
27	78	6 31 27 023 01 0
28	78	6 31 27 006 01 7
29	78	6 31 27 024 01 8
30	78	6 31 27 007 01 1
31	78	6 31 27 025 01 2
32	78	6 31 27 008 01 9

**Carota cu pastile din carburi metalice tip "S", cu filet FEIN M 18 x 6 P 1,5**  
Cu durată de utilizare lungă pentru materiale dure și greu de aşchiat. De ex. pentru găurirea șinelor (de ex. tip UIC 60).  
Dimensiuni metrice, lungime activă 50 mm

Ø de găurire Lungime		
mm	mm	Număr de comandă
24	78	6 31 27 056 01 2
26	78	6 31 27 057 01 6
30	78	6 31 27 058 01 4
32	78	6 31 27 059 01 8

**Carota cu pastile din carburi metalice cu prindere Weldon**  
HM Ultra 50, cu o lungă durată de utilizare și cu excelentă performanță de aşchiere.  
Dimensiuni metrice, lungime activă 50 mm

Ø de găurire Lungime		
mm	mm	Număr de comandă
12	86	6 31 27 276 01 0
13	86	6 31 27 277 01 0
14	86	6 31 27 278 01 0
15	86	6 31 27 279 01 0
16	86	6 31 27 280 01 0
17	86	6 31 27 281 01 0
18	86	6 31 27 282 01 0
19	86	6 31 27 283 01 0
20	86	6 31 27 284 01 0
21	86	6 31 27 285 01 0
22	86	6 31 27 286 01 0
23	86	6 31 27 287 01 0
24	86	6 31 27 288 01 0
25	86	6 31 27 289 01 0
26	86	6 31 27 290 01 0
27	86	6 31 27 291 01 0
28	86	6 31 27 292 01 0
29	86	6 31 27 293 01 0
30	86	6 31 27 294 01 0
31	86	6 31 27 295 01 0
32	86	6 31 27 296 01 0

**Carota HSS**

**Carota HSS cu prindere QuickIN**

HSS Prima, aliaj cu 5% cobalt, pentru durată de utilizare mai lungă decât cea din standardele industriale.

dimensiuni metrice, lungime activă 35 mm



Ø de găurire	Lungime	
mm	mm	Număr de comandă
12	77	6 31 27 194 01 0
13	77	6 31 27 195 01 4
14	77	6 31 27 196 01 7
15	77	6 31 27 197 01 1
16	77	6 31 27 198 01 9
17	77	6 31 27 199 01 3
18	77	6 31 27 200 01 1
19	77	6 31 27 201 01 0
20	77	6 31 27 202 01 3
21	77	6 31 27 203 01 7
22	77	6 31 27 204 01 5
23	77	6 31 27 205 01 9
24	77	6 31 27 206 01 2
25	77	6 31 27 207 01 6
26	77	6 31 27 208 01 4
27	77	6 31 27 209 01 8
28	77	6 31 27 210 01 0
29	77	6 31 27 211 01 9
30	77	6 31 27 212 01 2
31	77	6 31 27 213 01 6
32	77	6 31 27 214 01 4

Carotă HSS Dura, aliaj cu cobalt 5% și îmbunătățirea calitativă a suprafeței pentru o durată de viață prelungită și obținerea proprietăților optime la frecare.

dimensiuni metrice, lungime utilă 35 mm

Ø de găurire	Lungime	
mm	mm	Număr de comandă
12	77	6 31 27 140 01 1
13	77	6 31 27 141 01 0
14	77	6 31 27 142 01 3
15	77	6 31 27 143 01 7
16	77	6 31 27 144 01 5
17	77	6 31 27 145 01 9
18	77	6 31 27 146 01 2
19	77	6 31 27 147 01 6
20	77	6 31 27 148 01 4
21	77	6 31 27 149 01 8
22	77	6 31 27 150 01 0
23	77	6 31 27 151 01 9
24	77	6 31 27 152 01 2
25	77	6 31 27 153 01 6
26	77	6 31 27 154 01 4
27	77	6 31 27 155 01 8
28	77	6 31 27 156 01 1
29	77	6 31 27 157 01 5
30	77	6 31 27 158 01 3
31	77	6 31 27 159 01 7
32	77	6 31 27 160 01 9

Set compus din 6 buc. carote, Ø 14, 16, 18, 20, 22, 26 mm (lungime activă 35 mm) cu pin de centrare în cutie de plastic.



Număr de comandă 6 31 27 142 02 9

Carota HSS Prima 1", cu 5% cobalt, pentru durată de utilizare mai lungă decât cea din standardele industriale.

Dimensiuni în țoli. Lungime activă 1" / 25 mm.

Ø de găurire	Lungime		
In	mm	mm	Număr de comandă
7/16"	11,11	62	6 31 27 409 01 0
1/2"	12,70	62	6 31 27 410 01 0
9/16"	14,29	62	6 31 27 411 01 0
5/8"	15,88	62	6 31 27 412 01 0
1 1/16"	17,46	62	6 31 27 413 01 0
3/4"	19,05	62	6 31 27 414 01 0
13/16"	23,81	62	6 31 27 415 01 0
7/8"	22,23	62	6 31 27 416 01 0
15/16"	23,81	62	6 31 27 417 01 0
1"	25,40	62	6 31 27 418 01 0
1 1/16"	26,99	62	6 31 27 419 01 0
1 1/5"	28,58	62	6 31 27 420 01 0
1 3/16"	30,16	62	6 31 27 421 01 0
1 1/4"	31,75	62	6 31 27 422 01 0

Set compus din 4 buc. carote, Ø 9/16", 1 1/16", 1 3/16", 1 5/16" (lungime activă 1" / 25 mm) cu pin de centrare în cutie de plastic.

Număr de comandă 6 31 27 411 02 0

**Carotă HSS cu prindere Weldon**

HSS Nova 1", standard industrial  
Dimensiuni în țoli. Lungime utilă 1"/25 mm

Ø de găurire	Lungime		
In	mm	mm	Număr de comandă
7/16"	11,11	60	6 31 27 356 01 0
1/2"	12,70	60	6 31 27 357 01 0
9/16"	14,29	60	6 31 27 358 01 0
5/8"	15,88	60	6 31 27 359 01 0
1 1/16"	17,46	60	6 31 27 360 01 0
3/4"	19,05	60	6 31 27 361 01 0
13/16"	20,64	60	6 31 27 362 01 0
7/8"	22,23	60	6 31 27 363 01 0
15/16"	23,81	60	6 31 27 364 01 0
1"	25,40	60	6 31 27 365 01 0
1 1/16"	26,99	60	6 31 27 366 01 0
1 1/5"	28,58	60	6 31 27 367 01 0
1 3/16"	30,16	60	6 31 27 368 01 0
1 1/4"	31,75	60	6 31 27 369 01 0

**Pin de centrare**

**Pin de centrare**

Pentru carote cu prindere QuickIN



L	Număr de comandă
mm	
105	3 02 17 332 00 9

pentru carote FEIN cu filet M 18 folosind și adaptorul.

L	Număr de comandă
mm	
125	3 02 17 333 00 3

pentru carotele concurenței (lungime activă < 50 mm) folosind și adaptorul.

L	Număr de comandă
mm	
135	3 02 17 335 00 0

exclusiv pentru carote 7/16" HSS Prima 1"/ HSS Nova 1" .

L	Număr de comandă
mm	
85	3 02 17 338 00 0

exclusiv pentru carote 7/16" ale concurenței, folosind și adaptorul.

L	Număr de comandă
mm	
125	3 02 17 337 00 2

**Adaptor**

**Adaptor cu prindere QuickIN**

Partea de antrenare: M 18 x 6 P 1,5



Număr de comandă 6 39 01 020 00 6

Partea de antrenare: Weldon



Număr de comandă 6 39 01 021 01 4

Partea de antrenare: Weldon Special pentru carote tip ALFRA-Rotabest și Rotabroach cu alezaj ≥ 6,4 mm (pin de centrare gros).



Număr de comandă 6 39 01 024 01 9

Partea de antrenare: 1/2"



Număr de comandă 6 39 01 022 00 8

Partea de antrenare: B 16



Număr de comandă 6 39 01 023 00 2

**Adaptor cu prindere Weldon**

pentru adaptarea produselor concurenței la sistem de prindere



Număr de comandă 6 39 01 027 01 0

**Prelungitor**

pentru prelucrarea suprafețelor în spații înguste, adânci, găuri de trecere pentru diametre peste 36 mm. Prelungitor lung de 100 mm cu prindere QuickIN împreună cu pin de centrare.



Număr de comandă 6 31 06 016 01 0



**Filetare**

**Dispozitiv de filetat**

Măr. 2, cu prindere QuickIN, pentru tarod (DIN 374/376) folosind pensetele de fixare cu sau fără cuplă, pentru filete M 6 - M 16. Inclusiv tijă de blocare.



Număr de comandă 9 26 02 072 01 2

**Pensetă pentru gaură străpunsă, măr. 2**

Tarod conform DIN 374/376



Filet	Dia- metru mm	Pă- trat mm	Număr de comandă
M 6	4,5	3,4	6 32 06 117 01 5
M 8	6	4,9	6 32 06 095 01 1
M 10	7	5,5	6 32 06 096 01 4
M 12	9	7	6 32 06 097 01 8

**Pensetă pentru găuri înfundate**



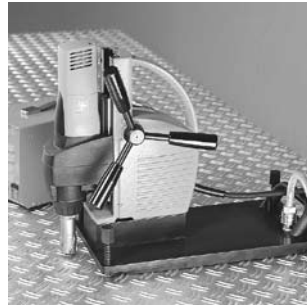
Filet	Dia- metru mm	Pă- trat mm	Număr de comandă
M 6	4,5	3,4	6 32 06 118 01 3
M 8	6	4,9	6 32 06 102 01 3
M 10	7	5,5	6 32 06 103 01 7
M 12	9	7	6 32 06 104 01 5

Tarozii se găsesc în magazinele specializate.

**Accesorii generale**

**Placă vid**

Pentru materiale nemagnetice și suprafețe structurate (tablă striată, cu striuri, etc.) 396 x 200 x 77 mm

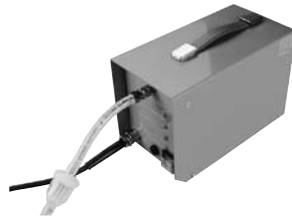


Număr de comandă 9 26 02 057 01 7

Pentru aceasta este necesară pompa de vid 9 26 01 022 01 3

**Pompă de vid**

Cantitatea aspirată 0,015 m<sup>3</sup>/min, -0,8 bar, 92 W, greutate 2,5 kg, inclus furtun de aspirare.



Număr de comandă 9 26 01 022 01 3

**Placă cu ventuze**

Pentru materiale nemagnetice, 250 x 330 x 110 mm



Număr de comandă 9 26 02 054 01 6

**Suport talpă prismatic, pentru găurirea țevilor**

inclusiv chingă, pentru poziționarea și fixarea tălpii pe țevi cu diametru de la 60 mm la 300 mm, 220 x 130 mm.



Număr de comandă 9 26 02 055 01 0

**Apărătoare de protecție contra atingerii și a șpanului.**

împiedică atingerea accidentală a subsansamblelor în rotație, mărește siguranța pasivă. Potrivit și pentru montarea ulterioară pe KBM 32 Q, 50 Q, 50 QX și KBM 52 U.



Număr de comandă 6 39 01 037 01 0



Număr de comandă 3 18 10 247 01 9

**Suport pompă manuală**

potrivit pentru toate tipurile de mașini de găurit cu talpă magnetică, la pompa manuală 3 21 32 022 00 7.



Număr de comandă 3 02 40 247 00 2

**Pompă manuală**



Număr de comandă 3 21 32 022 00 7

**Dispozitiv de răcire-ungere gravitațională.**

Capacitate de aprox. 500 ml, dozare exactă a debitului prin intermediul robinetului cu bilă. Potrivit și pentru dotarea mașinii de găurit cu talpă electromagnetă FEIN, tip KBM 32 Q, KBM 50 QX, precum și celor KBM 52 U începând din anul de fabricație 2006.



Număr de comandă 6 39 01 036 01 0

Găurire  
cu carota



## Mașină de găurit cu stand electromagnetic, găurire în metal până la 50 mm

### KBM 50 QX

Mașina de găurit cu stand magnetic, cu două trepte mecanice de viteză, pentru găurire eficientă la fața locului.

Date tehnice		
Tip constructiv	KBM 50 QX	
Putere nominală	W	1 200
Putere în sarcină	W	680
Turație în sarcină		
Treapta 1 - încet	rot./min	160
Treapta 1 - rapid	rot./min	260
Treapta 2 - încet	rot./min	320
Treapta 2 - rapid	rot./min	520
Cablu cu ștecher	m	4,0
Greutate	kg	12,0
Carota max. Ø	mm	50
Adâncimea max. de găurire cu carota	mm	50
Sistem de prindere carota		QuickIN
Burghiu elicoidal max. Ø	mm	16
Filetare		M 16
Alezor Ø	mm	16
Zencuitor max. Ø	mm	31
Forța de susținere a magnetului	N	11 000
Cursă de lucru	mm	135
Domeniul total al cursei	mm	310
Dimensiunile talpei magnetice	mm	180 x 90
<b>Număr de comandă</b>		<b>7 270 33</b>

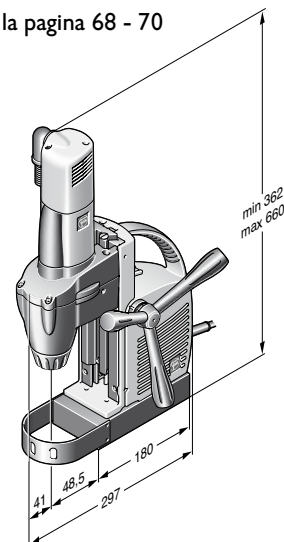
### Inclus în preț

1 valiză, 1 pompă manuală de răcire, 1 chingă de fixare, 1 cârlig de șpan, 1 mandrină de găurit cu cheie până la Ø 13 mm, 1 adaptor-QuickIN pentru M18 x 6 P 1,5, 2 pini de centrare

### AVANTAJELE FEIN

- ▶ Domeniu extins de aplicații și utilizare, de exemplu alezare și zencuire, datorită cutiei de viteze, a celor două trepte mecanice și două trepte electronice de turație.
- ▶ Sistem de prindere rapidă QuickIN, asigură o înlocuire rapidă, fără cheie a sculelor.
- ▶ Utilizarea sculelor de găurit lungi, fără a necesita mișcarea mașinii pe piesa de prelucrat, prin reglajul de înălțime continuă, datorită ghidajului tip coadă de rândunică dublă.
- ▶ Construcție compactă și greutate utilă optimă.
- ▶ Motor performant și forță mare de penetrare.
- ▶ Tahometru cu regulator electronic de turație.
- ▶ Electromagnet performant.
- ▶ Magnet Monitor System.
- ▶ Sistem de răcire cu conducerea emulsiei de răcire-ungere prin interiorul carotei.
- ▶ Protecție electronică la suprasolicitare.
- ▶ Protecție contra repornirii.
- ▶ Durată de viață deosebit de lungă.
- ▶ Gamă largă de accesorii.

Accesorii vezi la pagina 68 - 70





# Mașină de găurit cu stand electromagnetic, găurire în metal până la 50 mm

## KBM 52 U

Mașina de găurit cu stand magnetic, universală, pentru lucrări flexibile de găurire.

Date tehnice		
<b>Tip constructiv</b>		<b>KBM 52 U</b>
Puterea nominală	W	1 200
Putere în sarcină	W	640
Turație în sarcină		
Treapta 1	rot./min	130-260
Treapta 2	rot./min	260-520
Cablu cu ștecher	m	4,0
Greutate	kg	13,7
Carota max. Ø	mm	50
Adâncimea max. de găurire a carotei	mm	50
Sistem de prindere carotă		QuickIN
Conul de prindere a sculei		MK 3
Burghiu elicoidal max. Ø	mm	23
Filetare		M 16
Alezor Ø	mm	23
Zencuitor max. Ø	mm	50
Forța de susținere a magnetului	N	11 000
Cursa de lucru	mm	135
Domeniul total al cursei	mm	310
Dimensiunile talpei magnetice	mm	180 x 90
<b>Număr de comandă</b>		<b>7 270 31</b>

### Inclus în preț

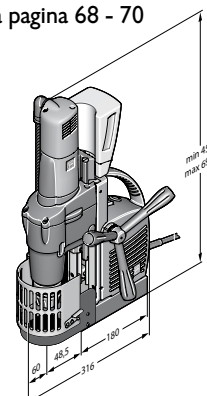
1 valiză, 1 rezervor pentru lichidul de răcire, 1 chingă de fixare, 1 cârlig de șpan, 1 adaptor-QuickIN pentru M 18 x 6 P 1,5, 2 pini de centrare, 1 pană de extracție



### AVANTAJELE FEIN

- ▶ Viteză optimă de tăiere la găurire, filetare, alezare și zencuire datorită cutiei de viteze mecanică, cu două trepte și sistemului electronic de reducere continuă a turației.
- ▶ Utilizarea flexibilă, cu transmiterea de rotație precisă, a sculelor prin combinarea prinderii QuickIN și MK 3.
- ▶ Utilizarea sculelor de găurit lungi, fără a necesita mișcarea mașinii pe piesa de prelucrat, prin reglajul de înălțime continuă, datorită ghidajului tip coadă de rândunică dublă.
- ▶ Construcție compactă și greutate utilă optimă.
- ▶ Rotație spre stânga/dreapta.
- ▶ Motor performant și forță mare de penetrare.
- ▶ Tahometru cu regulator electronic de turație.
- ▶ Electromagnet performant.
- ▶ Magnet Monitor System.
- ▶ Memory Function.
- ▶ Sistem de răcire gravitațională, cu conducerea emulsiei de răcire-ungere prin interiorul carotei.
- ▶ Utilizare confortabilă cu o singură mână.
- ▶ Protecție electronică la suprasarcină.
- ▶ Protecție contra repornirii.
- ▶ Durată de viață deosebit de lungă.
- ▶ Gamă largă de accesorii.

Accesorii vezi la pagina 68 - 70



**Carota cu pastile din carburi metalice**

**Carota cu pastile din carburi metalice cu prindere QuickIN**

HM Ultra cu lungă durată de utilizare și cu excelentă performanță de așchiere.

Dimensiuni metrice, lungime activă 35 mm



Ø de găurire Lungime

mm	mm	Număr de comandă
12	77	6 31 27 086 01 9
13	77	6 31 27 087 01 3
14	77	6 31 27 088 01 1
15	77	6 31 27 089 01 5
15,5	77	6 31 27 238 01 1
16	77	6 31 27 090 01 7
17	77	6 31 27 091 01 6
17,5	77	6 31 27 239 01 5
18	77	6 31 27 092 01 9
19	77	6 31 27 093 01 3
19,5	77	6 31 27 240 01 7
20	77	6 31 27 094 01 1
21	77	6 31 27 095 01 5
22	77	6 31 27 096 01 8
23	77	6 31 27 097 01 2
24	77	6 31 27 098 01 0
25	77	6 31 27 099 01 4
26	77	6 31 27 100 01 5
26,5	77	6 31 27 241 01 6
27	77	6 31 27 101 01 4
28	77	6 31 27 102 01 7
29	77	6 31 27 103 01 1
30	77	6 31 27 104 01 9
31	77	6 31 27 105 01 3
32	77	6 31 27 106 01 6
33	77	6 31 27 107 01 0
34	77	6 31 27 108 01 8
35	77	6 31 27 109 01 2
36	77	6 31 27 110 01 4
37	77	6 31 27 111 01 3
38	77	6 31 27 112 01 6
39	77	6 31 27 113 01 0
40	77	6 31 27 114 01 8
41	77	6 31 27 115 01 2
42	77	6 31 27 116 01 5
43	77	6 31 27 117 01 9
44	77	6 31 27 118 01 7
45	77	6 31 27 119 01 1
46	77	6 31 27 120 01 3
47	77	6 31 27 121 01 2
48	77	6 31 27 122 01 5
49	77	6 31 27 123 01 9
50	77	6 31 27 124 01 7

Set compus din 4 buc. de carote:  
Ø 14, 18, 22 și 32 mm (lungime activă 35 mm), cu 1 buc. pin de centrare (105 mm) în cutie de plastic.



Număr de comandă 6 31 27 088 03 0

Set compus din 4 buc. carote de Ø 14 mm, lungime activă 35 mm.

Număr de comandă 6 31 27 088 04 0

Set compus din 4 buc. carote de Ø 18 mm, lungime activă 35 mm.

Număr de comandă 6 31 27 092 03 0

Set compus din 4 buc. carote de Ø 20 mm, lungime activă 35 mm.

Număr de comandă 6 31 27 094 02 0

Set compus din 4 buc. carote de Ø 22 mm, lungime activă 35 mm.

Număr de comandă 6 31 27 096 02 0

HM Ultra 2", cu o lungă durată de utilizare și cu excelentă performanță de așchiere.  
Dimensiuni în țoli, lungime activă 2"/50 mm

Ø de găurire	Lungime	In	mm	mm	Număr de comandă
1/2"	12,70	92	6 31 27 383	01 0	9
9/16"	14,29	92	6 31 27 384	01 0	9
5/8"	15,88	92	6 31 27 385	01 0	9
11/16"	17,46	92	6 31 27 386	01 0	9
3/4"	19,05	92	6 31 27 387	01 0	9
13/16"	20,64	92	6 31 27 388	01 0	9
7/8"	22,23	92	6 31 27 389	01 0	9
15/16"	23,81	92	6 31 27 390	01 0	9
1"	25,40	92	6 31 27 391	01 0	9
1 1/16"	26,99	92	6 31 27 392	01 0	9
1 1/8"	28,58	92	6 31 27 393	01 0	9
1 3/16"	30,16	92	6 31 27 394	01 0	9
1 1/4"	31,75	92	6 31 27 395	01 0	9
1 5/16"	33,34	92	6 31 27 396	01 0	9
1 3/8"	34,93	92	6 31 27 397	01 0	9
1 7/16"	36,51	92	6 31 27 398	01 0	9
1 1/2"	38,10	92	6 31 27 399	01 0	9
1 9/16"	39,19	92	6 31 27 400	01 0	9
1 5/8"	41,28	92	6 31 27 401	01 0	9
1 11/16"	42,86	92	6 31 27 402	01 0	9
1 13/16"	44,45	92	6 31 27 403	01 0	9
1 13/16"	46,04	92	6 31 27 404	01 0	9
1 7/8"	47,63	92	6 31 27 405	01 0	9
1 15/16"	49,21	92	6 31 27 406	01 0	9
2"	50,80	92	6 31 27 407	01 0	9
2 1/16"	52,39	92	6 31 27 408	01 0	9

Set compus din 4 buc. de carote:  
Ø 3/16", 1/16", 13/16", 15/16" (lungime activă 35 mm), cu 1 buc. pin de centrare (105 mm) în cutie de plastic.

Număr de comandă 6 31 27 384 02 0

**Carota cu pastile din carburi metalice cu filet FEIN M 18 x 6 P 1,5**

HM Ultra 50, cu o lungă durată de utilizare și cu excelentă performanță de așchiere.

Dimensiuni metrice, lungime activă 50 mm



Ø de găurire Lungime

mm	mm	Număr de comandă
12	82	6 31 27 042 01 4
13	82	6 31 27 043 01 8
14	82	6 31 27 044 01 6
15	82	6 31 27 045 01 0
16	82	6 31 27 046 01 3
17	82	6 31 27 047 01 7
18	82	6 31 27 001 01 5
19	82	6 31 27 019 01 2
20	82	6 31 27 002 01 8
21	82	6 31 27 020 01 4
22	82	6 31 27 003 01 2
23	82	6 31 27 021 01 3
24	82	6 31 27 022 01 6
25	82	6 31 27 004 01 0
26	78	6 31 27 005 01 4
27	78	6 31 27 023 01 0
28	78	6 31 27 006 01 7
29	78	6 31 27 024 01 8
30	78	6 31 27 007 01 1
31	78	6 31 27 025 01 2
32	78	6 31 27 008 01 9
33	78	6 31 27 026 01 5
34	78	6 31 27 009 01 3
35	78	6 31 27 010 01 5
36	78	6 31 27 027 01 9
37	78	6 31 27 028 01 7
38	78	6 31 27 011 01 4
39	78	6 31 27 029 01 1
40	78	6 31 27 012 01 7
41	78	6 31 27 030 01 3
42	78	6 31 27 013 01 1
43	78	6 31 27 014 01 9
44	78	6 31 27 031 01 2
45	78	6 31 27 015 01 3
46	78	6 31 27 032 01 5
47	78	6 31 27 033 01 9
48	78	6 31 27 016 01 6
49	78	6 31 27 034 01 7
50	78	6 31 27 017 01 0

**Carota cu pastile din carburi metalice tip "S", cu filet FEIN M 18 x 6 P 1,5**

Cu durată de utilizare lungă pentru materiale dure și greu de așchiat. De ex. pentru găurirea șinelor (de ex. tip UIC 60).  
Dimensiuni metrice, lungime activă 50 mm

Ø de găurire	Lungime	mm	mm	Număr de comandă
24	78	6 31 27 056	01 2	
26	78	6 31 27 057	01 6	
30	78	6 31 27 058	01 4	
32	78	6 31 27 059	01 8	
33	78	6 31 27 048	01 5	
36	78	6 31 27 060	01 0	
40	78	6 31 27 436	01 0	

**Carota cu pastile din carburi metalice cu prindere Weldon**

HM Ultra 50, o lungă durată de utilizare și cu excelentă performanță de așchiere.  
Dimensiuni metrice, lungime activă 50 mm

Ø de găurire	Lungime	mm	mm	Număr de comandă
12	86	6 31 27 276	01 0	
13	86	6 31 27 277	01 0	
14	86	6 31 27 278	01 0	
15	86	6 31 27 279	01 0	
16	86	6 31 27 280	01 0	
17	86	6 31 27 281	01 0	
18	86	6 31 27 282	01 0	
19	86	6 31 27 283	01 0	
20	86	6 31 27 284	01 0	
21	86	6 31 27 285	01 0	
22	86	6 31 27 286	01 0	
23	86	6 31 27 287	01 0	
24	86	6 31 27 288	01 0	
25	86	6 31 27 289	01 0	
26	86	6 31 27 290	01 0	
27	86	6 31 27 291	01 0	
28	86	6 31 27 292	01 0	
29	86	6 31 27 293	01 0	
30	86	6 31 27 294	01 0	
31	86	6 31 27 295	01 0	
32	86	6 31 27 296	01 0	
33	86	6 31 27 297	01 0	
34	86	6 31 27 298	01 0	
35	86	6 31 27 299	01 0	
36	86	6 31 27 300	01 0	
37	86	6 31 27 301	01 0	
38	86	6 31 27 302	01 0	
39	86	6 31 27 303	01 0	
40	86	6 31 27 304	01 0	
41	86	6 31 27 305	01 0	
42	86	6 31 27 306	01 0	
43	86	6 31 27 307	01 0	
44	86	6 31 27 308	01 0	
45	86	6 31 27 309	01 0	
46	86	6 31 27 310	01 0	
47	86	6 31 27 311	01 0	
48	86	6 31 27 312	01 0	
49	86	6 31 27 313	01 0	
50	86	6 31 27 314	01 0	



**CaritaHSS**

**Carota HSS cu prindere QuickIN**

HSS Prima, aliaj cu 5% cobalt, pentru durată de utilizare mai lungă decât cea din standardele industriale.



Ø de găurireLungime

mm	mm	Număr de comandă
12	77	6 31 27 194 01 0
13	77	6 31 27 195 01 4
14	77	6 31 27 196 01 7
15	77	6 31 27 197 01 1
16	77	6 31 27 198 01 9
17	77	6 31 27 199 01 3
18	77	6 31 27 200 01 1
19	77	6 31 27 201 01 0
20	77	6 31 27 202 01 3
21	77	6 31 27 203 01 7
22	77	6 31 27 204 01 5
23	77	6 31 27 205 01 9
24	77	6 31 27 206 01 2
25	77	6 31 27 207 01 6
26	77	6 31 27 208 01 4
27	77	6 31 27 209 01 8
28	77	6 31 27 210 01 0
29	77	6 31 27 211 01 9
30	77	6 31 27 212 01 2
31	77	6 31 27 213 01 6
32	77	6 31 27 214 01 4

Carotă HSS Dura, aliaj cu cobalt 5% și îmbunătățirea calitativă a suprafeței pentru o durată de viață prelungită și obținerea proprietăților optime la frezare.

dimensiuni metrice, lungime activă 35 mm

Ø de găurire Lungime

mm	mm	Număr de comandă
12	77	6 31 27 140 01 1
13	77	6 31 27 141 01 0
14	77	6 31 27 142 01 3
15	77	6 31 27 143 01 7
16	77	6 31 27 144 01 5
17	77	6 31 27 145 01 9
18	77	6 31 27 146 01 2
19	77	6 31 27 147 01 6
20	77	6 31 27 148 01 4
21	77	6 31 27 149 01 8
22	77	6 31 27 150 01 0
23	77	6 31 27 151 01 9
24	77	6 31 27 152 01 2
25	77	6 31 27 153 01 6
26	77	6 31 27 154 01 4
27	77	6 31 27 155 01 8
28	77	6 31 27 156 01 1
29	77	6 31 27 157 01 5
30	77	6 31 27 158 01 3
31	77	6 31 27 159 01 7
32	77	6 31 27 160 01 9

Set compus din 6 buc. carote, Ø 14, 16, 18, 20, 22, 26 mm (lungime activă 35 mm) cu pin de centrare în cutie de plastic.



Număr de comandă 6 31 27 142 02 9

Carota HSS Prima 1", cu 5% cobalt, pentru durată de utilizare mai lungă decât cea din standardele industriale.

Dimensiuni în țoli. Lungime activă 1"/25 mm

Ø de găurire Lungime

In	mm	mm	Număr de comandă
7/16"	11,11	62	6 31 27 409 01 0
1/2"	12,70	62	6 31 27 410 01 0
9/16"	14,29	62	6 31 27 411 01 0
5/8"	15,88	62	6 31 27 412 01 0
11/16"	17,46	62	6 31 27 413 01 0
3/4"	19,05	62	6 31 27 414 01 0
13/16"	23,81	62	6 31 27 415 01 0
7/8"	22,23	62	6 31 27 416 01 0
15/16"	23,81	62	6 31 27 417 01 0
1"	25,40	62	6 31 27 418 01 0
1 1/16"	26,99	62	6 31 27 419 01 0
1 1/8"	28,58	62	6 31 27 420 01 0
1 3/16"	30,16	62	6 31 27 421 01 0
1 1/4"	31,75	62	6 31 27 422 01 0
1 5/16"	33,34	62	6 31 27 423 01 0
1 3/8"	34,93	62	6 31 27 424 01 0
1 7/16"	36,51	62	6 31 27 425 01 0
1 1/2"	38,10	62	6 31 27 426 01 0
1 9/16"	39,19	62	6 31 27 427 01 0
1 5/8"	41,28	62	6 31 27 428 01 0
1 11/16"	42,86	62	6 31 27 429 01 0
1 3/4"	44,45	62	6 31 27 430 01 0
1 13/16"	48,04	62	6 31 27 431 01 0
1 7/8"	47,63	62	6 31 27 432 01 0
1 15/16"	49,21	62	6 31 27 433 01 0
2"	50,80	62	6 31 27 434 01 0
2 1/16"	52,39	62	6 31 27 435 01 0

Set compus din 4 buc. carote, Ø 9/16", 11/16", 13/16", 15/16" (lungime activă 1" / 25 mm) cu pin de centrare în cutie de plastic.

Număr de comandă 6 31 27 411 02 0

**Carota HSS cu prindere Weldon**

HSS Nova 1", standard industrial  
Dimensiuni în țoli. Lungime activă 1"/25 mm

Ø de găurire	Lungime	In	mm	mm	Număr de comandă
1/2"	12,70	60	6 31 27 357 01 0		
7/16"	11,11	60	6 31 27 356 01 0		
9/16"	14,29	60	6 31 27 358 01 0		
5/8"	15,88	60	6 31 27 359 01 0		
11/16"	17,46	60	6 31 27 360 01 0		
3/4"	19,05	60	6 31 27 361 01 0		
13/16"	20,64	60	6 31 27 362 01 0		
7/8"	22,23	60	6 31 27 363 01 0		
15/16"	23,81	60	6 31 27 364 01 0		
1"	25,40	60	6 31 27 365 01 0		
1 1/16"	26,99	60	6 31 27 366 01 0		
1 1/8"	28,58	60	6 31 27 367 01 0		
1 3/16"	30,16	60	6 31 27 368 01 0		
1 1/4"	31,75	60	6 31 27 369 01 0		

**Pin de centrare**

**Pin de centrare**

Pentru carotă cu prindere QuickIN



L	mm	Număr de comandă
105		3 02 17 332 00 9

pentru carote FEIN cu filet M 18 folosind și adaptorul.

L	mm	Număr de comandă
125		3 02 17 333 00 3

pentru carotele concurenței (lungime activă < 50 mm) folosind și adaptorul.

L	mm	Număr de comandă
135		3 02 17 355 00 0

exclusiv pentru carote 7/16" HSS Prima 1"/HSS Nova 1".

L	mm	Număr de comandă
85		3 02 17 338 00 0

exclusiv pentru carote 7/16" ale concurenței, folosind și adaptorul.

L	mm	Număr de comandă
125		3 02 17 337 00 2

**Adaptor**

**Adaptor cu prindere QuickIN**

Partea de antrenare: M 18 x 6 P 1,5



Număr de comandă 6 39 01 020 00 6

Partea de antrenare: Weldon



Număr de comandă 6 39 01 021 01 4

Partea de antrenare: Weldon Special pentru carote tip ALFRA-Rotabest și Rotabroach cu alezaj ≥ 6,4 mm (pin de centrare gros).



Număr de comandă 6 39 01 024 01 9

Partea de antrenare: 1/2"



Număr de comandă 6 39 01 022 00 8

Partea de antrenare: B 16



Număr de comandă 6 39 01 023 00 2

**Adaptor cu prindere Weldon**

pentru adaptarea produselor concurenței la sistem de prindere QuickIN.



Număr de comandă 6 39 01 027 01 0

**Prelungitor**

pentru prelucrarea suprafețelor în spații înguste, adânci, găuri de trecere pentru diametre peste 36 mm. Prelungitor lung de 100 mm cu prindere QuickIN împreună cu pin de centrare.



Număr de comandă 6 31 06 016 01 0

**Filetare**

**Mandrină pentru filetare-prindere rapidă pentru KBM 52 U**  
utilizabilă doar pentru unități de centrit cu funcție de rotire spre stânga. Măr. 2, cu prindere QuickIN, pentru tarod (DIN 374/376) folosind pensetele de fixare cu sau fără cuplă pentru filete M 6 - M 16.



Număr de comandă 9 26 02 079 01 0

**Dispozitiv de filetare**

Măr. 2, cu prindere QuickIN, pentru tarod (DIN 374/376) folosind pensetele de fixare cu sau fără cuplă, pentru filete M 6 - M 16. Inclusiv tija de blocare.



Număr de comandă 9 26 02 072 01 2

**Penetă pentru gaură străpunsă, mărim. 2**

Tarod conform DIN 374/376



Filet	Dia- metru mm	Păt- rat mm	Număr de comandă
M 6	4,5	3,4	6 32 06 117 01 5
M 8	6	4,9	6 32 06 095 01 1
M 10	7	5,5	6 32 06 096 01 4
M 12	9	7	6 32 06 097 01 8
M 14	11	9	6 32 06 098 01 6
M 16	12	9	6 32 06 099 01 0

**Penetă pentru găuri înfundate**



Filet	Dia- metru mm	Păt- rat mm	Număr de comandă
M 6	4,5	3,4	6 32 06 118 01 3
M 8	6	4,9	6 32 06 102 01 3
M 10	7	5,5	6 32 06 103 01 7
M 12	9	7	6 32 06 104 01 5
M 14	11	9	6 32 06 105 01 9
M 16	12	9	6 32 06 106 01 2

Tarozii se găsesc în magazinele specializate.

**Arbori de antrenare**

**Prindere QuickIN**

Pentru toate carotele FEIN destinate mașinilor de găurit de banc și cu colană, respectiv mașinilor găurit cu talpă electromagnetă cu prindere pe con MK, incluzând pompa manuală și ștuțul de racordare a furtunului de la sistemul de răcire.



Con	Ø de găurire mm	Număr de comandă
MK 3	12-65	6 39 01 019 01 3
MK 2	12-35	6 39 01 018 01 9

pentru redotarea a modelelor KBM 52 U (7 270 31), KBM 65 Q (7 270 26) și KBM 65 QF (7 270 23). Sistem integrat de alimentare cu lichid de răcire.



Con	Ø de găurire mm	Număr de comandă
MK 3	12-65	6 39 01 017 01 1

**Adaptor QuickIN**

pentru folosirea sistemului de prindere QuickIN la mașina cu talpă electromagnetă tip KBM 542

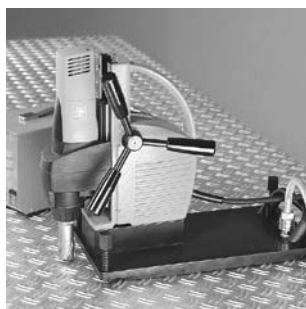


Număr de comandă 6 39 01 028 01 8

**Accesorii generale**

**Placă vid**

Pentru materiale nemagnetice și suprafețe structurate (tablă striată, cu striuri, etc.) 396 x 200 x 77 mm

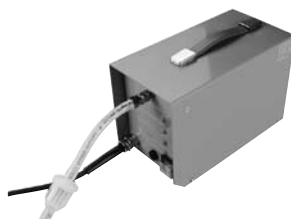


Număr de comandă 9 26 02 057 01 7

Pentru aceasta este necesară pompa de vid 9 26 01 022 01 3

**Pompă de vid**

Cantitatea aspirată 0,015 m<sup>3</sup>/min, -0,8 bar, 92 W, greutate 2,5 kg, incl. furtun de aspirare.



Număr de comandă 9 26 01 022 01 3

**Placă cu ventuze**

Pentru materiale nemagnetice 250 x 330 x 110 mm



Număr de comandă 9 26 02 054 01 6

**Suport talpă prismatic, pentru găurirea țevilor**

inclusiv chingă, pentru poziționarea și fixarea călpii pe țevi cu diametru de la 60 mm la 300 mm, 220 x 130 mm.



Număr de comandă 9 26 02 055 01 0

**Apărătoare de protecție contra atingerii și a șpanului.**

împiedică atingerea accidentală a subsansamblelor în rotație, mărește siguranța pasivă. Potrivit și pentru montarea ulterioară pe KBM 32 Q, 50 Q, 50 QX și KBM 52 U.



Număr de comandă 6 39 01 037 01 0

**Suport pompă manuală**

potrivit pentru toate tipurile de mașini de găurit cu talpă magnetică, la pompa manuală 3 21 32 022 00 7.



Număr de comandă 3 02 40 247 00 2

**Pompă manuală**



Număr de comandă 3 21 32 022 00 7

**Dispozitiv de răcire-ungere gravitațională.**

Capacitate de aprox. 500 ml, dozare exactă a debitului prin intermediul robinetului bilă. Potrivit și pentru dotarea mașinii de găurit cu talpă electromagnetă FEIN tip KBM 32 Q, KBM 50 QX, precum și celor KBM 52 U începând din anul de fabricație 2006.



Număr de comandă 6 39 01 036 01 0



## Mașină de găurit cu stand electro- magnetic, găurire în metal până la 65 mm

### KBM 65 Q

Mașina de găurit cu stand electromagnetic, cu două trepte mecanice de viteză, pentru ateliere.



#### Date tehnice

Tip constructiv	KBM 65 Q	
Putere nominală	W	1 460
Putere în sarcină	W	650
Turație în sarcină		
Treapta 1 - încet	rot./min	125
Treapta 1 - rapid	rot./min	250
Treapta 2 - încet	rot./min	255
Treapta 2 - rapid	rot./min	510
Cablu cu ștecher	m	4,0
Greutate	kg	19,8
Carota max. Ø	mm	65
Adâncimea max. de găurire cu carota.	mm	50
Sistem de prindere carotă		QuickIN
Con prindere sculă		MK 3
Burghiu elicoidal max. Ø	mm	23
Filetare		M 20
Alezor Ø	mm	23
Zencuitor max. Ø	mm	50
Forța de susținere a magnetului	N	12 000
Cursa de lucru	mm	145
Domeniul total al cursei	mm	330
Dimensiunile piciorului cu magnet	mm	184 x 92
<b>Număr de comandă</b>		<b>7 270 29</b>

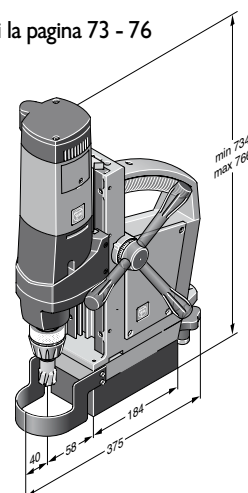
#### Inclus în preț

1 valiză, 1 pompă manuală pentru răcire-ungere, 1 chingă de fixare, 1 cârlig de șpan, 1 pană de extracție, 1 mandrină de găurit cu cheie până la Ø 13 mm, 1 adaptor-QuickIN pentru M 18 x 6 P 1,5, 2 pini de centrare, 1 apărătoare contra șpanului

#### AVANTAJELE FEIN

- ▶ Performanță la utilizarea în situații dificile, de exemplu găurire cu carota până la Ø 65 mm sau filetarea până la M 20.
- ▶ Utilizarea flexibilă, cu transmiterea de rotație precisă, a sculelor prin combinarea prinderii QuickIN și MK 3.
- ▶ Utilizarea sculelor de găurit lungi, fără a necesita mișcarea mașinii pe piesa de prelucrat, prin reglajul de înălțime continuă, datorită ghidajului tip coadă de rândunică dublă.
- ▶ Greutate utilă optimă.
- ▶ Transmisie mecanică cu două trepte.
- ▶ 2 trepte de turație electronice pe fiecare treaptă de viteză.
- ▶ Tahometru cu regulator electronic de turație.
- ▶ Electromagnet performant.
- ▶ Sistem de răcire cu conducerea emulsiei de răcire-ungere prin interiorul carotei.
- ▶ Protecție electronică la suprasolicitare.
- ▶ Protecție contra repornirii.
- ▶ Durată de viață deosebit de lungă.
- ▶ Gamă largă de accesorii.

Accesorii vezi la pagina 73 - 76





## Mașină de găurit cu stand electromagnetice, găurire în metal până la 65 mm

### KBM 65 QF

Puternica mașină de găurit cu stand electromagnetice, cu poziționare fină pentru ateliere.

Date tehnice		
<b>Tip constructiv</b>		<b>KBM 65 QF</b>
Putere nominală	W	1 460
Putere în sarcină	W	650
Turație în sarcină		
Treapta 1 - rapid	rot./min	125
Treapta 1 - încet	rot./min	250
Treapta 2 - încet	rot./min	255
Treapta 2 - rapid	rot./min	510
Cablu cu ștecher	m	4,0
Greutate	kg	21,0
Carota max. Ø	mm	65
Adâncimea max. de găurire cu carota	mm	50
Sistem de prindere carotă		QuickIN
Con prindere sculă		MK 3
Burghiu elicoidal max. Ø	mm	23
Filetare		M 20
Alezor Ø	mm	23
Zencuitor Ø	mm	50
Forța de susținere a magnetului	N	12 000
Cursa de lucru	mm	145
Domeniul total al cursei	mm	330
Unghi poziționare fină		± 8°
Poziționare fină	mm	± 6
Dimensiunile talpei magnetice	mm	184 x 92
<b>Număr de comandă</b>		<b>7 270 28</b>

### Inclus în preț

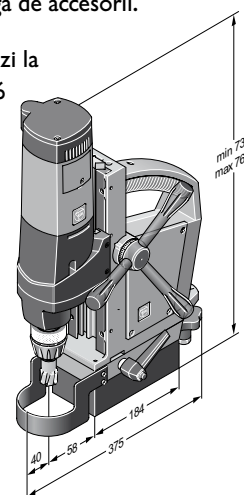
1 valiză, 1 pompă manuală pentru răcire-ungere, 1 chingă de fixare, 1 cârlig pentru șpan, 1 pană de extracție, 1 mandrină de găurit cu cheie până la Ø 13 mm, 1 adaptor-QuickIN pentru M 18 x 6 P 1,5, 2 pini de centrare, 1 apărătoare contra așchiilor



### AVANTAJELE FEIN

- ▶ Performanță la utilizarea în situații dificile, de exemplu găurirea cu carota până la Ø 65 mm sau filetarea până la M 20.
- ▶ Reglaj fin al axului mașinii, pentru o poziționare confortabilă, fără decuplarea magnetului.
- ▶ Utilizarea sculelor de găurit lungi, fără a necesita mișcarea mașinii pe piesa de prelucrat, prin reglajul de înălțime continuă, datorită ghidajului tip coadă de rândunică dublă.
- ▶ Greutate utilă optimă.
- ▶ Sistem de schimbare rapidă QuickIN.
- ▶ Prinderea sculelor pe Con Morse 3, MK 3
- ▶ Transmisie mecanică cu două trepte.
- ▶ 2 trepte de turație electronice pe fiecare treaptă de viteză.
- ▶ Tahometru cu regulator electronic de turație.
- ▶ Electromagnet performant.
- ▶ Sistem de răcire cu conducerea emulsiei de răcire-ungere prin interiorul carotei.
- ▶ Protecție electronică la suprasarcină.
- ▶ Protecție contra repornirii.
- ▶ Durată de viață deosebit de lungă.
- ▶ Gamă largă de accesorii.

Accesorii vezi la pagina 73 - 76





**Carota cu pastile din carburi metalice**

**Carota cu pastile din carburi metalice cu prindere QuickIN**

HM Ultra cu o lungă durată de utilizare și cu excelentă performanță de așchiere.

Dimensiuni metrice, lungime activă 35 mm



Ø de găurire		Lungime	Număr de comandă
mm	mm	mm	
12	77	77	6 31 27 086 01 9
13	77	77	6 31 27 087 01 3
14	77	77	6 31 27 088 01 1
15	77	77	6 31 27 089 01 5
15,5	77	77	6 31 27 238 01 1
16	77	77	6 31 27 090 01 7
17	77	77	6 31 27 091 01 6
17,5	77	77	6 31 27 239 01 5
18	77	77	6 31 27 092 01 9
19	77	77	6 31 27 093 01 3
19,5	77	77	6 31 27 240 01 7
20	77	77	6 31 27 094 01 1
21	77	77	6 31 27 095 01 5
22	77	77	6 31 27 096 01 8
23	77	77	6 31 27 097 01 2
24	77	77	6 31 27 098 01 0
25	77	77	6 31 27 099 01 4
26	77	77	6 31 27 100 01 5
26,5	77	77	6 31 27 241 01 6
27	77	77	6 31 27 101 01 4
28	77	77	6 31 27 102 01 7
29	77	77	6 31 27 103 01 1

30	77	77	6 31 27 104 01 9
31	77	77	6 31 27 105 01 3
32	77	77	6 31 27 106 01 6
33	77	77	6 31 27 107 01 0
34	77	77	6 31 27 108 01 8
35	77	77	6 31 27 109 01 2
36	77	77	6 31 27 110 01 4
37	77	77	6 31 27 111 01 3
38	77	77	6 31 27 112 01 6
39	77	77	6 31 27 113 01 0
40	77	77	6 31 27 114 01 8
41	77	77	6 31 27 115 01 2
42	77	77	6 31 27 116 01 5
43	77	77	6 31 27 117 01 9
44	77	77	6 31 27 118 01 7
45	77	77	6 31 27 119 01 1
46	77	77	6 31 27 120 01 3
47	77	77	6 31 27 121 01 2
48	77	77	6 31 27 122 01 5
49	77	77	6 31 27 123 01 9
50	77	77	6 31 27 124 01 7
51	77	77	6 31 27 125 01 1
52	77	77	6 31 27 126 01 4
53	77	77	6 31 27 127 01 8
54	77	77	6 31 27 128 01 6
55	77	77	6 31 27 129 01 0
56	77	77	6 31 27 130 01 2
57	77	77	6 31 27 131 01 1
58	77	77	6 31 27 132 01 4
59	77	77	6 31 27 133 01 8
60	77	77	6 31 27 134 01 6
61	77	77	6 31 27 135 01 0
62	77	77	6 31 27 136 01 3
63	77	77	6 31 27 137 01 7
64	77	77	6 31 27 138 01 5
65	77	77	6 31 27 139 01 9

Set compus din 4 buc. de carote: Ø 14, 18, 22 și 32 mm (lungime activă 35 mm), cu 1 buc. pin de centrare (105 mm) în cutie de plastic.



Număr de comandă 6 31 27 088 03 0

Set compus din 4 buc. carote de Ø 14 mm, lungime activă 35 mm.

Număr de comandă 6 31 27 088 04 0

Set compus din 4 buc. carote de Ø 18 mm, lungime activă 35 mm.

Număr de comandă 6 31 27 092 03 0

Set compus din 4 buc. carote de Ø 20 mm, lungime activă 35 mm.

Număr de comandă 6 31 27 094 02 0

Set compus din 4 buc. carote de Ø 22 mm, lungime activă 35 mm.

Număr de comandă 6 31 27 096 02 0

HM Ultra 2", cu o lungă durată de utilizare și cu excelentă performanță de așchiere.

Dimensiuni în țoli, lungime activă 2"/50 mm

Ø de găurire	Lungime		Număr de comandă
In	mm	mm	
1/2"	12,70	92	6 31 27 383 01 0
9/16"	14,29	92	6 31 27 384 01 0
5/8"	15,88	92	6 31 27 385 01 0
11/16"	17,46	92	6 31 27 386 01 0
3/4"	19,05	92	6 31 27 387 01 0
13/16"	20,64	92	6 31 27 388 01 0
7/8"	22,23	92	6 31 27 389 01 0
15/16"	23,81	92	6 31 27 390 01 0
1"	25,40	92	6 31 27 391 01 0
1 1/16"	26,99	92	6 31 27 392 01 0
1 1/8"	28,58	92	6 31 27 393 01 0
1 3/16"	30,16	92	6 31 27 394 01 0
1 1/4"	31,75	92	6 31 27 395 01 0
1 5/16"	33,34	92	6 31 27 396 01 0
1 3/8"	34,93	92	6 31 27 397 01 0
1 7/16"	36,51	92	6 31 27 398 01 0
1 1/2"	38,10	92	6 31 27 399 01 0
1 9/16"	39,19	92	6 31 27 400 01 0
1 5/8"	41,28	92	6 31 27 401 01 0
1 11/16"	42,86	92	6 31 27 402 01 0
1 13/16"	44,45	92	6 31 27 403 01 0
1 3/4"	46,04	92	6 31 27 404 01 0
1 7/8"	47,63	92	6 31 27 405 01 0
1 15/16"	49,21	92	6 31 27 406 01 0
2"	50,80	92	6 31 27 407 01 0
2 1/16"	52,39	92	6 31 27 408 01 0

Set compus din 4 buc. de carote: Ø 9/16", 11/16", 13/16", 15/16" (lungime activă 35 mm), cu 1 buc. pin de centrare (105 mm) în cutie de plastic.

Număr de comandă 6 31 27 384 02 0

**Carota cu pastile din carburi metalice cu filet FEIN M 18 x 6 P 1,5**  
HM Ultra 50, o lungă durată de utilizare și cu excelentă performanță de aşchiere. Dimensiuni metrice, lungime activă 50 mm



Ø de găurire		Lungime	Număr de comandă
mm	mm		
12	82		6 31 27 042 01 4
13	82		6 31 27 043 01 8
14	82		6 31 27 044 01 6
15	82		6 31 27 045 01 0
16	82		6 31 27 046 01 3
17	82		6 31 27 047 01 7
18	82		6 31 27 001 01 5
19	82		6 31 27 019 01 2
20	82		6 31 27 002 01 8
21	82		6 31 27 020 01 4
22	82		6 31 27 003 01 2
23	82		6 31 27 021 01 3
24	82		6 31 27 022 01 6
25	82		6 31 27 004 01 0
26	78		6 31 27 005 01 4
27	78		6 31 27 023 01 0
28	78		6 31 27 006 01 7
29	78		6 31 27 024 01 8
30	78		6 31 27 007 01 1
31	78		6 31 27 025 01 2
32	78		6 31 27 008 01 9
33	78		6 31 27 026 01 5
34	78		6 31 27 009 01 3
35	78		6 31 27 010 01 5
36	78		6 31 27 027 01 9
37	78		6 31 27 028 01 7
38	78		6 31 27 011 01 4
39	78		6 31 27 029 01 1

40	78		6 31 27 012 01 7
41	78		6 31 27 030 01 3
42	78		6 31 27 013 01 1
43	78		6 31 27 014 01 9
44	78		6 31 27 031 01 2
45	78		6 31 27 015 01 3
46	78		6 31 27 032 01 5
47	78		6 31 27 033 01 9
48	78		6 31 27 016 01 6
49	78		6 31 27 034 01 7
50	78		6 31 27 017 01 0
51	78		6 31 27 035 01 1
52	78		6 31 27 018 01 8
53	78		6 31 27 036 01 4
54	78		6 31 27 037 01 8
55	78		6 31 27 038 01 6
56	78		6 31 27 039 01 0
57	78		6 31 27 040 01 2
58	78		6 31 27 041 01 1
59	78		6 31 27 049 01 9
60	78		6 31 27 050 01 1
61	78		6 31 27 051 01 0
62	78		6 31 27 052 01 3
63	78		6 31 27 053 01 7
64	78		6 31 27 054 01 5
65	78		6 31 27 055 01 9

**Carota cu pastile din carburi metalice tip "S", cu filet FEIN M 18 x 6 P 1,5**

Cu durată de utilizare lungă pentru materiale dure și greu de aşchiat. De ex. pentru găurirea şinelor (de ex. tip UIC 60).

Dimensiuni metrice, lungime activă 50 mm

Ø de găurire		Lungime	Număr de comandă
mm	mm		
24	78		6 31 27 056 01 2
26	78		6 31 27 057 01 6
30	78		6 31 27 058 01 4
32	78		6 31 27 059 01 8
33	78		6 31 27 048 01 5
36	78		6 31 27 060 01 0
40	78		6 31 27 436 01 0

**Carota cu pastile din carburi metalice cu prindere Weldon**

HM Ultra 50, o lungă durată de utilizare și cu excelentă performanță de aşchiere. Dimensiuni metrice, lungime activă 50 mm

Ø de găurire Lungime

mm	mm	Număr de comandă
12	86	6 31 27 276 01 0
13	86	6 31 27 277 01 0
14	86	6 31 27 278 01 0
15	86	6 31 27 279 01 0
16	86	6 31 27 280 01 0
17	86	6 31 27 281 01 0
18	86	6 31 27 282 01 0
19	86	6 31 27 283 01 0
20	86	6 31 27 284 01 0
21	86	6 31 27 285 01 0
22	86	6 31 27 286 01 0
23	86	6 31 27 287 01 0
24	86	6 31 27 288 01 0
25	86	6 31 27 289 01 0
26	86	6 31 27 290 01 0
27	86	6 31 27 291 01 0
28	86	6 31 27 292 01 0
29	86	6 31 27 293 01 0
30	86	6 31 27 294 01 0
31	86	6 31 27 295 01 0
32	86	6 31 27 296 01 0
33	86	6 31 27 297 01 0
34	86	6 31 27 298 01 0
35	86	6 31 27 299 01 0
36	86	6 31 27 300 01 0
37	86	6 31 27 301 01 0
38	86	6 31 27 302 01 0
39	86	6 31 27 303 01 0
40	86	6 31 27 304 01 0
41	86	6 31 27 305 01 0
42	86	6 31 27 306 01 0
43	86	6 31 27 307 01 0
44	86	6 31 27 308 01 0
45	86	6 31 27 309 01 0
46	86	6 31 27 310 01 0
47	86	6 31 27 311 01 0
48	86	6 31 27 312 01 0
49	86	6 31 27 313 01 0
50	86	6 31 27 314 01 0
51	86	6 31 27 315 01 0
52	86	6 31 27 316 01 0
53	86	6 31 27 317 01 0
54	86	6 31 27 318 01 0
55	86	6 31 27 319 01 0
56	86	6 31 27 320 01 0
57	86	6 31 27 321 01 0
58	86	6 31 27 322 01 0
59	86	6 31 27 323 01 0
60	86	6 31 27 324 01 0
61	86	6 31 27 325 01 0
62	86	6 31 27 326 01 0
63	86	6 31 27 327 01 0
64	86	6 31 27 328 01 0
65	86	6 31 27 329 01 0

**Carota HSS**

**Carota HSS cu prindere QuickIN**  
HSS Prima, aliaj cu 5% cobalt, pentru durată de utilizare mai lungă decât cea din standardele industriale.

dimensiuni metrice, lungime activă 35 mm



Ø de găurire Lungime

mm	mm	Număr de comandă
12	77	6 31 27 194 01 0
13	77	6 31 27 195 01 4
14	77	6 31 27 196 01 7
15	77	6 31 27 197 01 1
16	77	6 31 27 198 01 9
17	77	6 31 27 199 01 3
18	77	6 31 27 200 01 1
19	77	6 31 27 201 01 0
20	77	6 31 27 202 01 3
21	77	6 31 27 203 01 7
22	77	6 31 27 204 01 5
23	77	6 31 27 205 01 9
24	77	6 31 27 206 01 2
25	77	6 31 27 207 01 6
26	77	6 31 27 208 01 4
27	77	6 31 27 209 01 8
28	77	6 31 27 210 01 0
29	77	6 31 27 211 01 9
30	77	6 31 27 212 01 2
31	77	6 31 27 213 01 6
32	77	6 31 27 214 01 4

Carotă HSS Dura, aliaj cu cobalt 5% și îmbunătățirea calitativă a suprafeței pentru o durată de viață prelungită și obținerea proprietăților optime la frezare.

dimensiuni metrice, lungime utilă 35 mm

Ø de găurire Lungime

mm	mm	Număr de comandă
12	77	6 31 27 140 01 1
13	77	6 31 27 141 01 0
14	77	6 31 27 142 01 3
15	77	6 31 27 143 01 7
16	77	6 31 27 144 01 5
17	77	6 31 27 145 01 9
18	77	6 31 27 146 01 2
19	77	6 31 27 147 01 6
20	77	6 31 27 148 01 4
21	77	6 31 27 149 01 8
22	77	6 31 27 150 01 0
23	77	6 31 27 151 01 9
24	77	6 31 27 152 01 2
25	77	6 31 27 153 01 6
26	77	6 31 27 154 01 4
27	77	6 31 27 155 01 8
28	77	6 31 27 156 01 1
29	77	6 31 27 157 01 5
30	77	6 31 27 158 01 3
31	77	6 31 27 159 01 7
32	77	6 31 27 160 01 9

Set compus din 6 buc. carote, Ø 14, 16, 18, 20, 22, 26 mm (lungime activă 35 mm) cu pin de centrare în cutie de plastic.



Număr de comandă 6 31 27 142 02 9

Carota HSS Prima 1", cu 5% cobalt, pentru durată de utilizare mai lungă decât cea din standardele industriale. Dimensiuni în țoli. Lungime activă 1"/25 mm

Ø de găurire	Lungime		Număr de comandă
In	mm	mm	
7/16"	11,11	62	6 31 27 409 01 0
1/2"	12,70	62	6 31 27 410 01 0
9/16"	14,29	62	6 31 27 411 01 0
5/8"	15,88	62	6 31 27 412 01 0
11/16"	17,46	62	6 31 27 413 01 0
3/4"	19,05	62	6 31 27 414 01 0
13/16"	23,81	62	6 31 27 415 01 0
7/8"	22,23	62	6 31 27 416 01 0
15/16"	23,81	62	6 31 27 417 01 0
1"	25,40	62	6 31 27 418 01 0
1 1/16"	26,99	62	6 31 27 419 01 0
1 1/8"	28,58	62	6 31 27 420 01 0
1 3/16"	30,16	62	6 31 27 421 01 0
1 1/4"	31,75	62	6 31 27 422 01 0
1 5/16"	33,34	62	6 31 27 423 01 0
1 3/8"	34,93	62	6 31 27 424 01 0
1 7/16"	36,51	62	6 31 27 425 01 0
1 1/2"	38,10	62	6 31 27 426 01 0
1 9/16"	39,19	62	6 31 27 427 01 0
1 5/8"	41,28	62	6 31 27 428 01 0
1 11/16"	42,86	62	6 31 27 429 01 0
1 3/4"	44,45	62	6 31 27 430 01 0
1 13/16"	48,04	62	6 31 27 431 01 0
1 7/8"	47,63	62	6 31 27 432 01 0
1 15/16"	49,21	62	6 31 27 433 01 0
2"	50,80	62	6 31 27 434 01 0
2 1/16"	52,39	62	6 31 27 435 01 0

Set compus din 4 buc. carote, Ø 9/16", 11/16", 13/16", 15/16" (lungime activă 1" / 25 mm) cu pin de centrare în cutie de plastic.

Număr de comandă 6 31 27 411 02 0

**Carota HSS cu prindere Weldon**

HSS Nova 1", standard industrial

Dimensiuni în țoli. Lungime activă

1"/25 mm

Ø de găurire	Lungime		Număr de comandă
In	mm	mm	
1/2"	12,70	60	6 31 27 357 01 0
9/16"	14,29	60	6 31 27 358 01 0
5/8"	15,88	60	6 31 27 359 01 0
11/16"	17,46	60	6 31 27 360 01 0
3/4"	19,05	60	6 31 27 361 01 0
13/16"	20,64	60	6 31 27 362 01 0
7/8"	22,23	60	6 31 27 363 01 0
15/16"	23,81	60	6 31 27 364 01 0
1"	25,40	60	6 31 27 365 01 0
1 1/16"	26,99	60	6 31 27 366 01 0
1 1/8"	28,58	60	6 31 27 367 01 0
1 3/16"	30,16	60	6 31 27 368 01 0
1 1/4"	31,75	60	6 31 27 369 01 0

**Pin de centrare**

**Pin de centrare**

Pentru carotă cu prindere QuickIN



L	mm	Număr de comandă
105		3 02 17 332 00 9

pentru carote FEIN cu filet M 18 folosind și adaptorul.

L	mm	Număr de comandă
125		3 02 17 333 00 3

pentru carotele concurenței (lungime activă < 50 mm) folosind și adaptorul.

L	mm	Număr de comandă
135		3 02 17 355 00 0

exclusiv pentru carotă 7/16" HSS Prima 1"/HSS Nova 1".

L	mm	Număr de comandă
85		3 02 17 338 00 0

exclusiv pentru carotă 7/16" ale concurenței în combinație cu adaptor

L	mm	Număr de comandă
125		3 02 17 337 00 2

**Adaptor**

**Adaptor cu prindere QuickIN**

Partea de antrenare: M 18 x 6 P 1,5



Număr de comandă 6 39 01 020 00 6

Partea de antrenare: Weldon



Număr de comandă 6 39 01 021 01 4

Partea de antrenare: Weldon Special pentru carote tip ALFRA-Rotabest și Rotabroach cu alezaj ≥ 6,4 mm (pin de centrare gros).



Număr de comandă 6 39 01 024 01 9

Partea de antrenare: 1/2"



Număr de comandă 6 39 01 022 00 8

Partea de antrenare: B 16



Număr de comandă 6 39 01 023 00 2

**Adaptor cu prindere Weldon**

pentru adaptarea produselor concurenței la sistem de prindere QuickIN.



Număr de comandă 6 39 01 027 01 0

**Prelungitor**

pentru prelucrarea suprafețelor în spații înguste, adânci, găuri de trecere pentru diametre peste 36 mm. Prelungitor lung de 100 mm cu prindere QuickIN împreună cu pin de centrare.



Număr de comandă 6 31 06 016 01 0

**Filetare**

**Dispozitiv de filetare**

Măr. 2, cu prindere cu con Morse 3, pentru tarod (DIN 374/376) folosind pensetele de fixare cu sau fără cuplă, pentru filete M 6 - M 20. Inclusiv tija de blocare.

Număr de comandă 9 26 02 066 01 2

**Pensetă pentru gaură străpunsă, măr. 2**

Tarod conform DIN 374/376



Filet	Dia- metru mm	Păt- rat mm	Număr de comandă
M 6	4,5	3,4	6 32 06 117 01 5
M 8	6	4,9	6 32 06 095 01 1
M 10	7	5,5	6 32 06 096 01 4
M 12	9	7	6 32 06 097 01 8
M 14	11	9	6 32 06 098 01 6
M 16	12	9	6 32 06 099 01 0
M 18	14	11	6 32 06 100 01 1
M 20	16	12	6 32 06 101 01 0

**Pensetă pentru găuri înfundate**



Filet	Dia- metru mm	Păt- rat mm	Număr de comandă
M 6	4,5	3,4	6 32 06 118 01 3
M 8	6	4,9	6 32 06 102 01 3
M 10	7	5,5	6 32 06 103 01 7
M 12	9	7	6 32 06 104 01 5
M 14	11	9	6 32 06 105 01 9
M 16	12	9	6 32 06 106 01 2
M 18	14	11	6 32 06 107 01 6
M 20	16	12	6 32 06 108 01 4

Tarozii se găsesc în magazinele specializate.

**Arbori de antrenare**

**Prindere QuickIN**

Pentru toate carotele marca FEIN destinate mașinilor de găurit de banc și cu coloană, respectiv mașinilor de găurit cu talpă electromagnetă cu prindere pe con MK, incluzând pompa manuală și ștuțul de racordare a furtunului de la sistemul de răcire.



Con	Ø de găurire mm	Număr de comandă
MK 3	12-65	6 39 01 019 01 3
MK 2	12-35	6 39 01 018 01 9

pentru redotarea modelelor KBM 52 U (7 270 31), KBM 65 Q (7 270 26) și KBM 65 QF (7 270 23). sistem integrat de alimentare cu lichid de răcire.



Con	Ø de găurire mm	Număr de comandă
MK 3	12-65	6 39 01 017 01 1

**Adaptor QuickIN**

pentru folosirea sistemului de prindere QuickIN la mașina cu talpă electromagnetă tip KBM 542

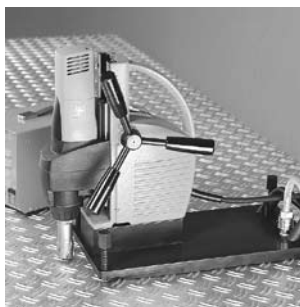


Număr de comandă 6 39 01 028 01 8

**Accesorii generale**

**Placă vid**

Pentru materiale nemagnetice și suprafețe structurate (tablă striată, cu striuri, etc.) 396 x 200 x 77 mm

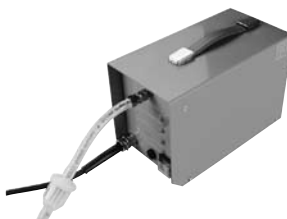


Număr de comandă 9 26 02 057 01 7

Pentru aceasta este necesară pompa de vid 9 26 01 022 01 3

**Pompă de vid**

Cantitatea aspirată 0,015 m<sup>3</sup>/min, -0,8 bar, 92 W, greutate 2,5 kg, incl. furtun de aspirare.



Număr de comandă 9 26 01 022 01 3

**Placă cu ventuze**

Pentru materiale nemagnetice, 250 x 330 x 110 mm



Număr de comandă 9 26 02 054 01 6

**Suport talpă prismatic, pentru găurirea țevilor**

inclusiv chingă, pentru poziționarea și fixarea tălpii pe țevi cu diametru de la 60 mm la 300 mm, 220 x 130 mm.



Număr de comandă 9 26 02 055 01 0

**Suport pompă manuală**

potrivit pentru toate tipurile de mașini de găurit cu talpă magnetică, la pompa manuală 3 21 32 022 00 7.



Număr de comandă 3 02 40 247 00 2

**Pompă manuală**



Număr de comandă 3 21 32 022 00 7

