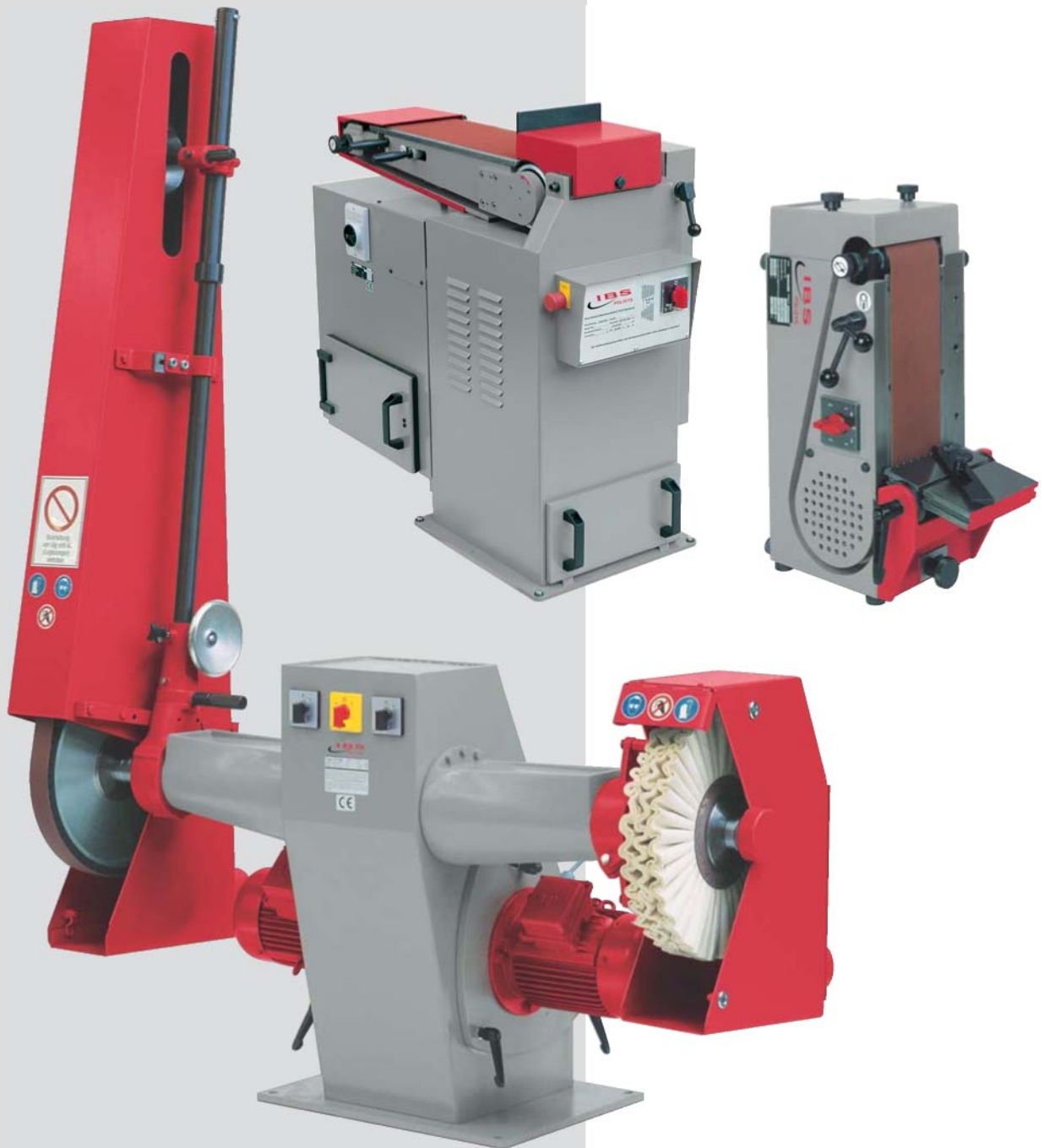


Mașini de șlefuit cu bandă și de lustruit pentru prelucrare manuală





Firma IBS PolisyS este de 50 de ani unul din producătorii de marcă de instalații de șlefuit cu bandă și de lustruit destinate prelucrării suprafețelor.

Încă din anul 1952 a fost construită prima mașină de șlefuit cu bandă **Metabo**. Au urmat alte mașini de succes și, în final, în iunie 2005, firma **IBS GmbH** se decide să preia firma **Metabo PolisyS GmbH Co. KG**. De atunci, la locația tradițională din **Nürtingen**, sunt concepute, realizate și dezvoltate, în avantajul clienților noștri din întreaga lume, mașini și instalații de șlefuit și lustruit cu caracter inovativ.

Firma IBS PolisyS dispune de un program cuprinzător de produse, începând cu

- **mașini pentru prelucrare manuală și**
- **mașini cu comandă numerică, terminând cu**
- **instalații robotizate complexe**

Noi acordăm o mare importanță oferirii clientului a unei soluții complete pentru problemele sale de producție. Pe lângă mașinile adecvate, gama noastră de producție cuprinde și o serie de scule, precum și soluții pentru elaborarea și optimizarea proceselor de prelucrare.

Asistența tehnică și serviciile după vânzare, completează pachetul nostru de servicii.

Experiența de mulți ani în domeniul șlefuirii cu bandă și a lustruirii au determinat extinderea la nivel mondial a utilizării în numeroase domenii industriale a mașinilor și instalațiilor IBS PolisyS, de exemplu în:

- **industria automobilelor și a pieselor de schimb pentru autovehicule**
- **industria produselor sanitare**
- **industria bunurilor casnice**
- **industria turbinelor**

Încă de la începuturi, numele IBS PolisyS este sinonim cu:

- **calitate ridicată de prelucrare**
- **durată îndelungată de viață**
- **rentabilitate ridicată**

Numele IBS PolisyS ne obligă, în prezent și în viitor, să oferim soluții de mașini specifice clientului, care să satisfacă pretențiile acestuia în ceea ce privește raportul preț/performance, completate de un service adecvat.

Centrul nostru modern de încercări oferă clienților noștri posibilitatea obținerii în avans rezultate referitoare la șlefuire și lustruire, încă înainte de emiterea unei comenzi.

Șlefuirea cu bandă	4
Alegerea mașinilor adecvate de șlefuit cu bandă și de lustruit, cu exemple de utilizare	5
Mașini de șlefuit plan cu bandă și accesorii	6-15
Mașini de șlefuit cu bandă de contact și mașini de lustruit cu o putere a motorului de 0,9 kW	16-19
Mașini de șlefuit cu bandă de contact și mașini de lustruit cu o putere a motorului de la 2,2 până la 7,5 kW	20-25
Accesorii pentru mașinile de șlefuit cu bandă de contact și pentru mașinile de lustruit	26-28
Benzi de șlefuit și benzi din voal neșesut pentru mașini de șlefuit plan cu bandă	29
Discuri și paste de lustruit pentru mașini de lustruit	30
Mașină de șlefuit canturi rotunde pentru debavurare și rotunjire	31

Șlefuirea cu bandă

La fel ca multe tehnologii recente, și șlefuirea cu bandă își are originile sale în S.U.A. În Germania, în anii '20, acest tip de prelucrare a suprafețelor și-a început marșul triumfal, mai întâi în industria de prelucrarea lemnului, odată cu îmbunătățirea permanentă a calității benzilor de șlefuit și apoi în întreprinderile de prelucrare a metalelor. Între timp, în aceste întreprinderi, mașina de șlefuit cu bandă a căpătat un loc asigurat ca mijloc de producție la care nu se poate renunța.

Șlefuirea cu bandă este cea mai eficientă tehnologie când este vorba de debavurare, curățare, teșirea muchiilor sau prelucrarea suprafețelor. Tocmai pentru această utilizare sunt concepute mașinile de șlefuit cu bandă ale firmei IBS Polisy, robuste și productive. Împreună cu accesoriile numeroase și bine concepute, ele pot fi utilizate rațional și cu costuri reduse la rezolvarea mării majorități a operațiilor de șlefuire.

Un alt rol important pentru rezolvarea problemelor de șlefuire îl constituie alegerea corectă a sculei de șlefuit - bandă de șlefuit sau bandă din voal neșesut. Și aici, firma IBS Polisy are pregătită o gamă adecvată de benzi pentru prelucrarea suprafețelor, astfel încât se poate găsi pentru fiecare proces de șlefuire combinația ideală de mașină de șlefuit și sculă de șlefuit.

Pentru probleme mai simple de șlefuire, stau la dispoziție benzi universale de șlefuire uscată, care pot fi utilizate fără probleme pentru cele mai diverse materiale.

Un alt domeniu cu o importanță crescândă îl constituie prelucrarea de finisare a suprafețelor. Și aici, printr-o combinație rațională a unei mașini de șlefuit IBS Polisy cu scule adecvate, se pot obține succese apreciabile.

Toate mașinile de șlefuire uscată cu bandă au posibilitatea de racordare la instalația internă de exhaustare. Pentru o utilizare descentralizată, aceste mașini pot fi combinate, bineînțeles, cu instalații de desprăfuire cu grad ridicat de eficiență.

Toate mașinile de șlefuit cu bandă IBS Polisy sunt executate conform prevederilor VDE și UVV în vigoare și corespund cerințelor UE.

Pe linia sensibilizării societății noastre, astăzi, pe lângă performanțe și rentabilitate, au apărut și protecția muncii și o organizare umană a locului de muncă, în calitate de criterii decizionale cu aceeași importanță. Și această tendință de dezvoltare a fost sesizată din timp de firma IBS Polisy, fiind luată în considerare sub toate aspectele.

De aceea, în firma IBS Polisy aveți un partener care, în prezent ca și în viitor, stabilește criteriile de referință când este vorba de o utilizare rentabilă și rațională a mașinilor de șlefuit cu bandă, dar și în legătură cu securitatea și aspectele umane ale folosirii acestor mașini.

Valori orientative pentru vitezele de tăiere

Material	Viteze de tăiere recomandate	
	Șlefuire	Lustruire
Materiale plastice termoplaste	8-15 m/s	8-15 m/s
Materiale plastice duroplaste	10-25 m/s	25-30 m/s
Oțeluri aliate și fontă cenușie	20-30 m/s	30-35 m/s
Oțeluri carbon	30-40 m/s	30-35 m/s
Alamă, zinc, metale neferoase	30-45 m/s	30-50 m/s
A se vedea și diagrama de pe pagina alăturată		

Alegerea mașinilor de șlefuit cu bandă și de lustruit

Programul IBS Polisy de mașini de șlefuit cu bandă și de lustruit este structurat pe diverse domenii de utilizare și serii constructive.

La mașinile de șlefuit plan și cu bandă de contact, precum și la mașinile de lustruit, seriile constructive sunt formate din tipuri de bază și dotări suplimentare, cum ar fi capote de protecție pentru șlefuit și lustruit, brațe de întindere bandă, dispozitive de debavurare și țesire, discuri de contact, discuri de lustruit și multe altele.

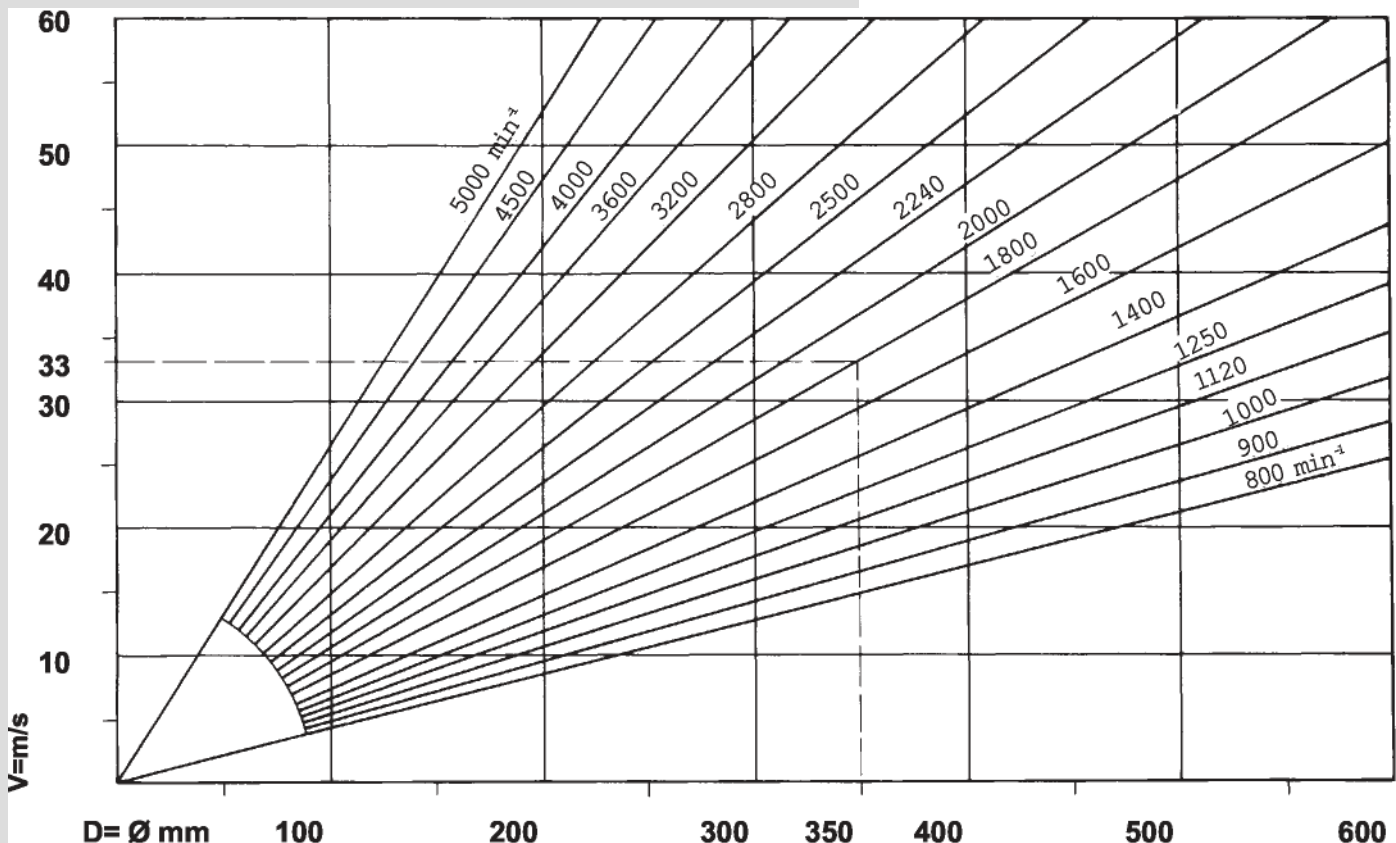
Prin schimbarea simplă și rapidă a dotărilor suplimentare și accesoriilor mașinii pentru diverse piese, se asigură utilizarea eficientă a mașinilor IBS Polisy.

Puterea de antrenare, tipul constructiv și dotările suplimentare ale mașinilor IBS Polisy se stabilesc în funcție de mărimea și forma piesei de prelucrat, precum și în funcție de lățimea de lucru.

În afară de sistemul modular, pentru mașinile de șlefuit cu bandă de contact sunt disponibile modele complete, cu utilizare universală. Acestea sunt produse în serie, cu costuri reduse, putând fi astfel livrate mai rapid și mai ieftin.

Turația arborilor de lucru și, deci, viteza de așchiere a benzii de șlefuit sau a discului de lustruit, trebuie adaptată la materialul piesei de prelucrat. La alegerea unei mașini de șlefuit sau lustruit IBS Polisy, trebuie avute în vedere următoarele puncte:

- **tensiunea de lucru:** toate mașinile sunt livrate cu motoare de curent alternativ trifazat de 400V/50Hz; variante pentru tensiuni, respectiv frecvențe diferite pot fi livrate la un preț majorat.
- **tipul constructiv:** pentru bancul de lucru sau pentru operator plasat pe scaun sau în picioare
- **execuția:** mașinile de șlefuit cu bandă de contact, respectiv cele de lustruit, sunt disponibile în execuție simplă - pe o parte, sau dublă - pe ambele părți
- **puterea motorului:** se poate determina din caracteristicile mașinii
- **turația motorului:** Se determină din caracteristicile respectivei mașini. Valori orientative pentru vitezele de tăiere:
- a se vedea tabelul de mai jos



Mașini plane de șlefuit cu bandă și accesorii

Seria constructivă K 100

Se utilizează universal în industrie și meșteșugărește pentru cele mai multe operații de șlefuit

- 3 poziții de lucru
- 2 viteze ale benzii cu comutarea sensului
- protecție termică a motorului
- declanșare la tensiune prea redusă
- întindere rapidă a benzii
- incintă de praf inclusă
- placă amovibilă de șlefuit
- pregătită pentru numeroase accesorii
- complet cu cablu și fișă
- conform UE

K 100 oferă posibilități ideale de utilizare pentru șlefuit, lustrui, debavurat, teșit, rupere canturi sau curățire a aproape tuturor materialelor, ca oțel, fontă cenușie, metale neferoase, mase plastice, ceramică.

Datorită concepției unice, mașina poate fi utilizată în trei poziții de lucru. Ea este prevăzută cu două viteze ale benzii și poate fi comutată pe ambele sensurile de deplasare cu ajutorul unui comutator.

Un sistem rapid de întindere a benzii permite schimbarea benzii în câteva secunde. Astfel mașina poate fi reechipată fără probleme în orice moment cu diferite benzi de șlefuit sau din voal neșut.

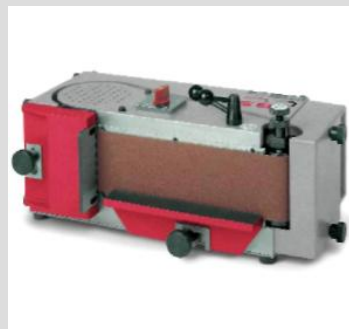
Alte avantaje marcante ale acestei mașini robuste și sigure sunt incinta de praf inclusă, o placă detașabilă de șlefuit, o protecție termică a motorului, precum și programul extins de accesorii pentru cele mai diverse probleme de prelucrare.

Echiparea universală face mașina K 100 de neînlocuit pentru o producție rațională.

În poziție orizontală, mașina este adecvată pentru șlefuirea și curățarea suprafețelor, canturilor și bavurilor. În poziție verticală și în combinație cu o masă înclinabilă, se pot efectua în siguranță, de exemplu, șlefui de teșire. În poziție laterală, cu opritor longitudinal și cu capota scoasă, se pot prelucra ideal materiale sub formă de plăci sau țevi pătrate de orice lungime.



Poziție verticală cu accesorii: masă înclinabilă



Poziție laterală cu accesorii: opritor longitudinal



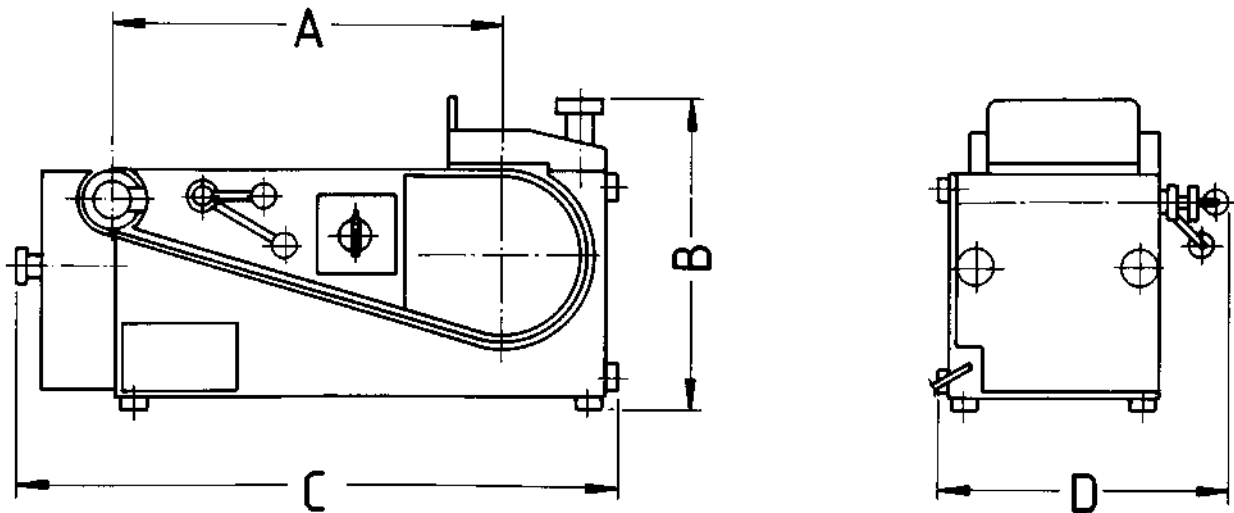
Poziție orizontală cu accesorii: dispozitiv de debavurare și teșire



Accesorii:
Rolă de ghidaj cu mască, conform UVV



Accesorii:
Șlefuit cu rolă de contact



Date tehnice

Dimensiuni bandă	100 x 1000 mm
Suprafață maximă de șlefuire	100 x 300 mm
Viteză bandă	10 m/s 20 m/s
Rolă de întindere	Ø 50 mm, oțel
Tensiune	400 V, 50 Hz, trifazat
Putere motor	0,3/0,5 kW (cu comutare poli)
Regim de funcționare	S1, IP 54
Dimensiuni	A 345 mm, B 263 mm, C 532 mm, D 265 mm
Greutate	45 kg
Culoare	Gri RAL 7040, roșu RAL 3020

Date pentru comandă

Mașină universală de șlefuit cu bandă K 100 648 050 000

Accesorii

Riglă de ghidare longitudinală 480 010 000

Masă înclinabilă, rabatabilă între +45° și -20°, cu scală și riglă de ghidare longitudinală, dimensiuni masă 190 x 130 mm

Dispozitiv de debavurare și teșire, lățime fațetă reglabilă continuu

lățime minimă fațetă: 0,5 x 45°

la grosimea tablei de minim 2 mm

lățime maximă fațetă: 4 x 45° 480 010 020

Rolă de dirijare Ø 35 mm, cu mască, conform

UVV 480 010 030

Rolă de întindere ca rolă de contact Ø 50, duritate medie, netedă

Placă de șlefuire flexibilă

Placă de șlefuire de schimb

Separator uscat compact KTA 900, ca banc de lucru

Benzi de șlefuit și din voal nețesut

Mașini plane de șlefuit cu bandă și accesorii

Seria constructivă C 100 S - C 300 S

Această serie constructivă de mașini convinge în special prin multilateralitate, operare simplă, concepție robustă și construcție funcțională.

- masă înclinabilă
- 2 viteze ale benzii
- sistem rapid de întindere a benzii
- declanșare la tensiune prea redusă și protecție a motorului
- placă de șlefuit detașabilă
- opritor rectangular
- pregătire pentru numeroase accesorii
- conformitate UE

Pentru orice problemă de șlefuire și pentru o utilizare universală, vă stau la dispoziție mașini cu lățimea benzii de 100 mm, 150/200 mm sau 300 mm. La fiecare mașină, masa de șlefuire poate fi înclinată continuu între orizontală și verticală iar placa de șlefuire poate fi schimbată.

Un sistem de întindere rapidă permite schimbare rapidă a benzii, astfel încât mașina poate fi reechipată fără probleme pentru diferite tipuri de prelucrări prin șlefuire.

Rigla unghiulară, ca echipare de serie, oferă o ghidare sigură a piesei, iar pentru șlefuire unor piese mai lungi se pot rabate înapoi capota de protecție și protecția contra atingerii. Posibilitatea de alegerea între două viteze ale benzii permite utilizarea pentru aproape toate materialele.

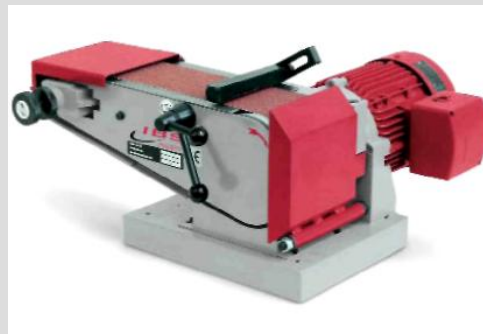
Și aceste mașini dispun de o gamă cuprinzătoare și bine concepută de accesorii, care permit utilizarea eficientă și profitabilă pentru cele mai diverse tipuri de prelucrările prin șlefuire.

În afară de o masă înclinabilă, cu opritor transversal, pentru lucru la masa de șlefuire plasată vertical, este disponibilă și o placă flexibilă de șlefuire, precum și un dispozitiv de debavurare și teșire.



C 100 S în poziție verticală, cu accesorii: masă înclinabilă reglabilă

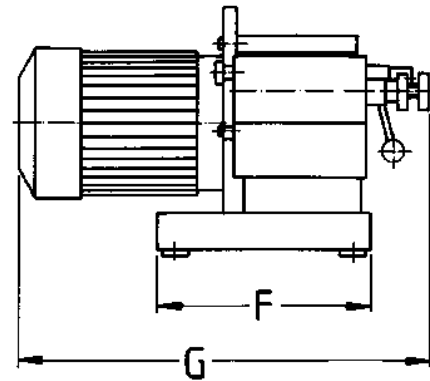
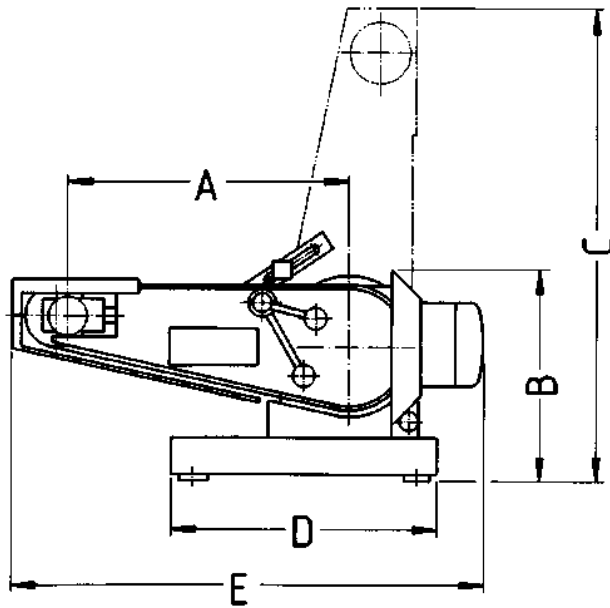
C200/150 S cu masă înclinabilă reglabilă și suport



C 100 S în poziție orizontală, în execuție standard

C 100 S cu accesorii:
Dispozitiv de debavurare și teșire





Date tehnice	C 100 S	C 200/150 S	C 300 S
Dimensiuni bandă	100 x 1000 mm	150 x 1800 mm	300 x 2.000 mm
Suprafață maximă de șlefuire	100x 270 mm	200 x 640 mm	300 x 750 mm
Viteză bandă	10 m/s; 20 m/s	10 m/s; 20 m/s	10 m/s; 20 m/s
Tensiune	400 V, 50 Hz, trifazat	400 V, 50 Hz, trifazat	400 V, 50 Hz, trifazat 3,4
Putere motor (cu poli comutabili)	0,65 kW/0,9 kW	1,4 kW/1,85 kW	kW/4,2 kW
Regim de funcționare	S1, IP 54	S1, IP 54	S1, IP 54
Dimensiuni	A 335 mm, B 240 mm, C 530 mm, D 300 mm, E 540 mm, F 240 mm, G 470 mm	A 725 mm, B 275 mm, C 940 mm, D 540 mm, E 930 mm, F 350 mm, G 610 mm	A 820 mm, B 278 mm, C 1070 mm, D 540 mm, E 1050 mm, F 470 mm, G 760 mm
Dimensiuni masă înclinabilă	190 x 130 mm	190 x 220 mm	190 x 320 mm
Greutate	35 kg	55 kg	75 kg
Culoare	Gri RAL 7040, roșu RAL 3020	Gri RAL 7040, roșu RAL 3020	Gri RAL 7040, roșu RAL 3020

Date pentru comandă	C 100 S	C 200/150 S	C 300 S
Mașină de șlefuit plan cu bandă	648 051 000	648 058 000	648 053 000
Accesorii			
Masă înclinabilă, rabatabilă, cu opritor transversal	480 010 070	480 010 080	480 010 090
Dispozitiv de debavurare și teșire	480.020.000	480 060 000	480 020 020
lățime min. fațetă: 0,5 x 45° la o grosime tablă de min. 2 mm	lățime maximă fațetă: 3,5 x 45°	lățime maximă fațetă: 10 x 45°	lățime maximă fațetă: 7 x 45°
Placă flexibilă de șlefuire	480 020 050	480 020 060	480 020 070
Placă de șlefuire de schimb	480 511 000	480 581 000	480 521 000
Separator compact uscat KTA900 ca banc de lucru	A se vedea pag. 13		
Suport cu sertar de praf	A se vedea pag. 12		
Benzi de șlefuit și din voal nețesut	A se vedea pag. 29		

Mașini de șlefuit plan cu bandă și accesorii

seria BS 100-2

Mașinile din seria BS 100-2 se remarcă prin capacitatea de șlefuire a suprafețelor, prin posibilitățile de debavurare și prin capacitatea de șlefuire a razelor interioare și exterioare.

- 2 viteze ale benzii
- sistem rapid de întindere
- placă de șlefuit detașabilă
- pregătire pentru numeroase accesorii
- declanșare la tensiune prea mică
- conformitate UE

Mașina BS 100-2 este echipată standard cu un sistem rapid de întindere a benzii, care permite o schimbare în câteva secunde a benzii de șlefuit, și dispune de o placă de șlefuit detașabilă. Sistemul de acționare cu curele trapezoidale asigură o funcționare deosebit de lină chiar și la viteze reduse ale benzii

Se pot selecta 2 viteze ale benzii, existând astfel posibilitatea de prelucrare a celor mai diverse materiale.

BS 100-2 dispune de o paletă completă de accesorii, adaptate la cele mai diferite tipuri de prelucrări de șlefuire. Pe lângă rola de întindere standard cu \varnothing 45 mm, sunt disponibile și role cu \varnothing 35 mm sau \varnothing 60 mm, care pot fi schimbate din câteva mișcări.

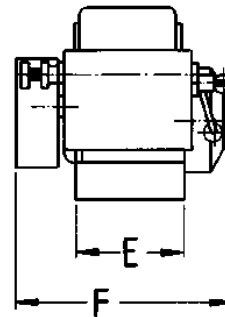
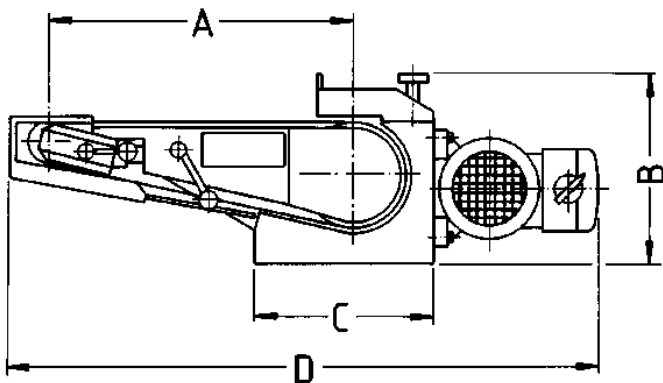
O rolă de contact cu \varnothing 50 mm permite șlefuirea razelor interioare, iar o rolă de întoarcere este disponibilă pentru razele exterioare. O riglă de ghidare longitudinală ușurează șlefuirea canturilor.



Mașină de șlefuit cu bandă BS 100-2 în dotarea de bază



Șlefuire cu rola de contact



Date tehnice	
Dimensiuni bandă	100 x 1.000 mm
Suprafață maximă de șlefuire	100 x 280 mm
Viteză bandă	7,5 m/s; 15 m/s
Rolă de întindere	Ø 45 mm, oțel
Tensiune	400 V, 50 Hz, trifazat
Puterea motorului	0,37kW/0,55 kW (cu poli comutabili)
Regim de funcționare	S1, IP 54
Dimensiuni	A 370 mm, B 230 mm, C 218 mm, D 745 mm, E 131 mm, F 260 mm
Greutate	35 kg
Culoare	Gri RAL 7040, roșu RAL 3020

Date pentru comandă	
Mașină universală de șlefuit BS 100-2	648 054 000
Accesorii	
Opritor longitudinal fix	480 030 010
Dispozitiv de debavurare și teșire, lățimea fațetei reglabilă continuu, cu lățimea minimă a fațetei de: 0,5 x 45° la o grosime a tablei de min. 2 mm	
Lățimea maximă a fațetei: 3,5 x 45°	480 020 000
Rolă de întoarcere Ø 45 mm, cu mască, conform UVV	480.030.030
Rolă de întindere Ø 35 mm , cu protecție la atingere	480 030 040
Rolă de întindere Ø 60 mm , cu protecție la atingere	480 030 050
Rolă de întindere ca rolă de contact Ø 50 mm de duritate medie, lucioasă, cu protecție la atingere	480 030 060
Placă flexibilă de șlefuire	480 020 050
Placă de șlefuire de schimb	480 541 000
Separator compact uscat KTA900 ca banc de lucru	A se vedea pag. 13
Suport cu sertar de praf	A se vedea pag. 12
Benzi de șlefuit și din voal neșesut	A se vedea pag. 29

Mașini de șlefuit plan cu bandă și accesorii

Suport pentru mașinile de banc pentru șlefuit cu bandă

Multe procese de prelucrare necesită accesul liber din mai multe părți la mașina de șlefuit cu bandă IBS Polisy.

Această posibilitate o oferă combinația dintre o mașină de șlefuit cu bandă și un suport pentru mașină. Aceasta se remarcă prin:

- execuție robustă
- sertar de praf și placă suport
- pregătire pentru racordarea unei instalații de aspirație

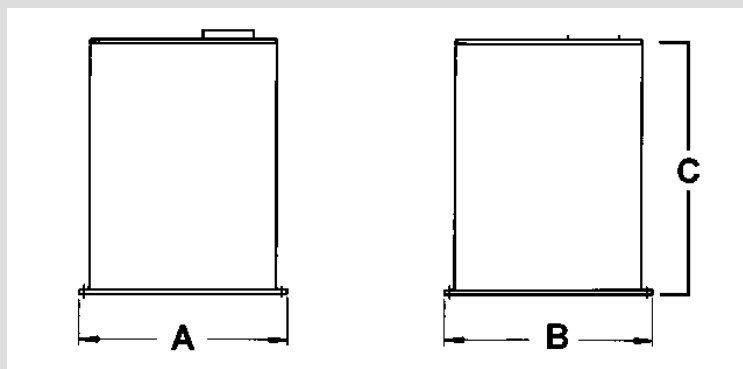
Suportul este deosebit de stabil; dacă este necesar, el poate fi fixat de pardoseală.

Pentru mașinile de șlefuit plane cu bandă IBS Polisy există plăci de legătură care garantează o fixare sigură.

În suport este integrat un sertar de praf, cu posibilități de racordare a unui ștuț de aspirație la care poate fi racordată o instalație externă de desprăfuire.



BS 100-2 ca mașină cu suport



Date tehnice	C 100 S	C 200/150 S	C 300 S	BS 100-2
Dimensiuni	A 370 mm, B 310 mm, C 752 mm,	A 608 mm, B 538 mm, C 747 mm	A 608 mm, B 538 mm, C 747 mm	A 370 mm, B 310 mm, C 724 mm
Greutate	20 kg	30 kg	30 kg	20 kg
Culoare	Gri RAL 7040			

Date pentru comandă	C 100 S	C 200/150 S	C 300 S	BS 100-2
Suport complet cu sertar de praf și placă suport pentru tipul de mașină	480 050 020	480 050 030	480 050 040	480 050 050
Accesorii				
Ștuț de aspirație Ø 120 mm	480 050 060	-	-	480 050 060
Ștuț de aspirație Ø 160 mm	-	480 050 070	480 050 070	-

Mașini de șlefuit plan cu bandă și accesorii

Masă mobilă de lucru cu separator uscat tip KTA900

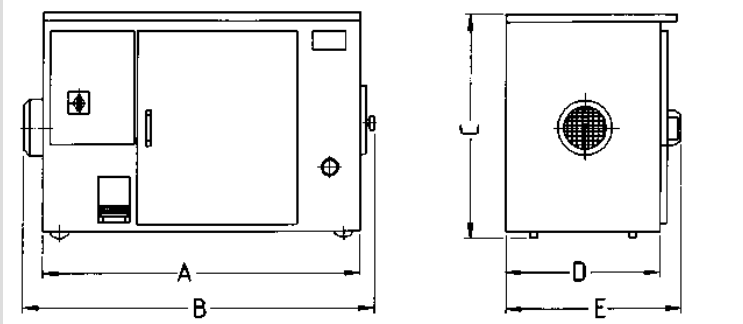


KTA 900 este de neînlocuit pentru organizarea umană a locului de muncă, atunci când se folosesc mașini de șlefuit cu bandă.

- execuție deplasabilă pentru folosire în aplicații mobile
- curățare mecanică manuală
- întrerupător principal cu declanșare la tensiune redusă; protecție motor
- pregătită pentru legare la toate mașinile de mici dimensiuni IBS Polisy
- utilizabilă și pentru alte operații de aspirare, nu însă și pentru aluminiu.
- conformitate UE

Numai combinația unei mașini de șlefuit cu bandă cu acest separator uscat asigură o aspirare sigură a prafului rezultat la șlefuire și constituie astfel o ușurare a muncii pentru operator. Aceasta are ca rezultat o productivitate mai mare.

KTA 900 cu placă de racord



KTA 900 este concepută ca un banc de lucru mobil, în care este integrat un sistem de desprăfuire cu filtru buzunar. Puterea mare de aspirație de 900 m³/h garantează o desprăfuire sigură chiar și în cazul unui volum mare de praf rezultat din șlefuire. Pentru a stinge particulele rezultate din șlefuit sub formă de scântei, aerul aspirat este dirijat mai întâi printr-un separator preliminar.

Pentru a asigura o aspirare sigură a particulelor rezultate din șlefuire, fiecare mașină de banc pentru șlefuit cu bandă IBS Polisy este racordată printr-un adaptor special la KTA 900.

Date tehnice		Date pentru comandă	
Debit aspirație	900 m ³ /h	Separator uscat compact	648 056 000
Suprafață filtrantă	6 m ²	KTA 900 ca masă mobilă de lucru	
Tensiune	400 V, 50 Hz, trifazat	Filtru buzunar de schimb	485 001 700
Puterea motorului	1,5 kW	Adaptări separat	complet montat și racordat
Dimensiuni	A 1143 mm, B 1248 mm, C 790 mm, D 565 mm, E 625 mm	K 100	480 040 000 480 040 060
Greutate	130 kg	C 100 S	480 040 010 480 040 070
Culoare	Gri RAL 7040	C 200/150 S	480 040 020 480 040 080
		C 300 S	480 040 030 480 040 090
		BS 100-2	480 040 040 480 050 000

Mașini de șlefuit plan cu bandă și accesorii - seria B 200/150S

B200/150S este mașina robustă și sigură, utilizabilă pentru solicitări intense și foarte intense, într-unul sau mai multe schimburi.

- masă de șlefuit înclinabilă
- 4 viteze ale benzii
- declanșare la tensiune prea mică și protecție motor
- dispozitiv oprire urgentă
- sistem rapid de întindere
- separator preliminar de praf de șlefuit cu ștuț de aspirare pentru exhaustare
- placă de șlefuit detașabilă
- pregătire pentru numeroase accesorii
- conformitate UE

Chiar și echiparea de bază oferă numeroase posibilități de utilizare. De exemplu, masa de șlefuit se poate înclina de la orizontală până la verticală și sunt disponibile 4 viteze ale benzii. Mașina este astfel utilizabilă multilateral pentru cele mai diferite tipuri de prelucrări prin șlefuire a numeroase materiale.

Siguranța în timpul operației de șlefuire este asigurată, între altele, de sistemul de protecție la atingere (conform UVV) și de dispozitivul de oprire urgentă. Bineînțeles, placa de șlefuit este detașabilă, în suportul mașinii sunt integrate un separator preliminar pentru praful rezultat din șlefuit și un ștuț de aspirație pentru instalații de exhaustare separate.

La lucrul cu masa de șlefuit plasată vertical, masa înclinabilă cu scală și opritor transversal constituie un ajutor excelent pentru lucru. Piesele rectangulare sau rotunde pot fi debavurate și teșite optim cu dispozitivul de debavurare sau teșire. Lățimea fațetei se poate regla continuu. Pot fi prelucrate și piese cu orice lungime. O rolă de întoarcere permite șlefuirea razelor exterioare sau lucrul pe banda liberă. Cu un opritor longitudinal se pot dirija pe banda de șlefuit piese de orice lungime.

Special pentru mașina B 200/150 S a fost concepută o unitate compactă de desprăfuire - KTA 600. Făcând economie de spațiu și amplasată direct lângă mașină, această unitate de desprăfuire asigură aspirarea sigură a prafului rezultat la șlefuire. Prin debitul de 600 m³/h, volumul aspirat este dimensionat acoperitor iar unitatea de filtrare poate fi scuturată manual-mecanic.

Nu este adecvată pentru aluminiu!



B 200/150 S Masă de șlefuit orizontală și unitate de desprăfuire KTA 600

B 200/150 S cu accesorii: masă rabatabilă, masă de șlefuire în poziție verticală



B 200/150 S cu accesorii: Rolă de întoarcere



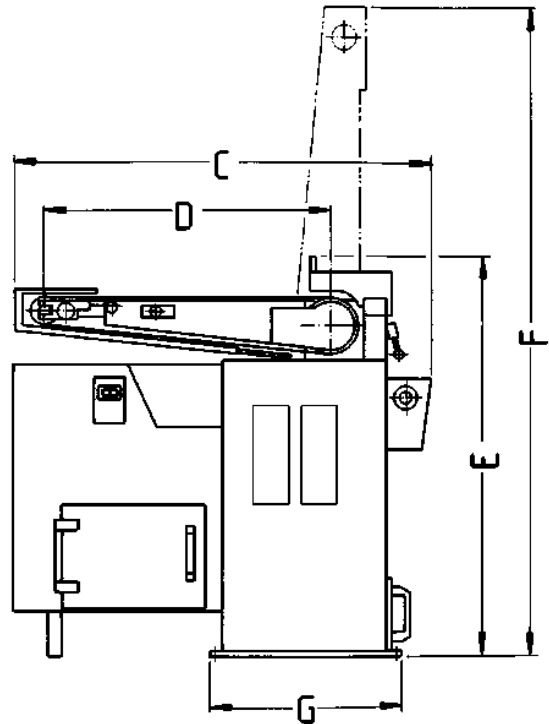
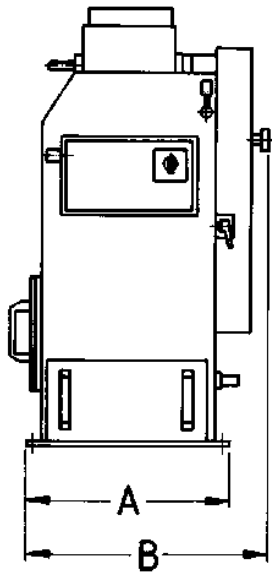
B 200/150 S cu accesorii montate: instalație de desprăfuire tip KTA 600



B 200/150 S cu accesorii: Riglă de ghidare longitudinală



B 200/150 S cu accesorii: Dispozitiv de teșire



Date tehnice	
Dimensiuni bandă	200 x 1800 mm 150 x 1800 mm
Suprafață maximă de șlefuire	200 x 600 mm
Viteză bandă	5 m/s; 10 m/s; 20 m/s; 30 m/s
Tensiune	400 V, 50 Hz, trifazat
Puterea motorului	3,0 kW
Regim de funcționare	S1, IP 54
Dimensiuni	A 460 mm, B 550 mm, C 1045 mm, D 727 mm, E 1010 mm, F 1630 mm, G 490 mm
Greutate ștuț aspirație	Ø 160 mm 165 kg
Culoare	Gri RAL 7040, roșu RAL 3020
Sistem desprăfuire tip KTA 600:	
Puterea motorului	0,55 kW
Debit exhaustare	600 m ³ /h
Greutate	50 kg

Date pentru comandă	
Mașină de șlefuit plan B 200/150 S	648 007 000
Separator uscat compact KTA 600 pentru montare pe B200/150 S	648 057 000
Filtru buzunar de schimb pentru KTA 600	485 001 000
Accesorii	
Riglă de ghidare longitudinală fixă	480 050 080
Masă rabatabilă, înclinabilă de la +45° până la -20° cu scală și opritor transversal	
Dimensiuni masă 190 x 220 mm	480 050 090
Dispozitiv de debavurare și teșire, lățimea fațetei reglabilă continuu, cu lățimea minimă a fațetei de: 0,5 x 45° la o grosime a tablei de min. 2 mm	
Lățimea maximă a fațetei: 10 x 45°	480 060 000
Rolă de întoarcere ca rolă de contact cu mască, conform UVV	480 060 010
Lampă pentru mașină, cu tuburi fluorescente, etanșă la praf	480 060 020
Placă flexibilă de șlefuire	480 060 030
Placă de șlefuire de schimb	480 073 100
Benzi de șlefuit și din voal neșesut	A se vedea pag. 29

Mașini de șlefuit cu bandă de contact și mașini de lustruit

Seria Ds 7722

Seria Ds 7722 cuprinde mașini universale de șlefuit cu bandă și de lustruit pentru lucrări ușoare. Ele sunt caracterizate de următoarele proprietăți:

- mașină dublă
- variante opționale de banc de lucru sau cu suport
- sistem rapid de întindere
- construcție cu economie de spațiu
- echipare specială pentru șlefuirea aluminiului
- gamă largă de accesorii
- conformitate UE

Mașina Ds 7722 este mașina ideală pentru utilizări multiple datorită execuției în variantă dublă și datorită combinației opționale de șlefuire cu bandă și lustruire, numai șlefuire cu bandă sau numai lustruire.

Accesoriile numeroase vă oferă suplimentar posibilitatea unei reechipări rapide pentru alte posibilități de utilizare.

Datorită sistemului rapid de întindere a benzii, schimbarea benzii se poate efectua rapid și fără probleme, astfel încât mașina poate fi reechipată în cel mai scurt timp cu alte benzi de șlefuit.

Pe mașină pot fi utilizate benzi de șlefuit standard cu o lungime de 2000 mm și cu o lățime maximă de 30-50 mm.

Disponerea verticală a ghidajului benzii și a capotelor protecție bandă are ca rezultat o construcție compactă, ce permite dispunerea mai multor mașini într-un spațiu restrâns.

Pentru șlefuirea aluminiului vă oferim opțional un echipament suplimentar care satisface condițiile din BGR 109 - vechea ZH 1/32 (directiva pentru evitarea incendiilor și a exploziilor de praf la șlefuire, periere sau lustruire).



Tip de bază



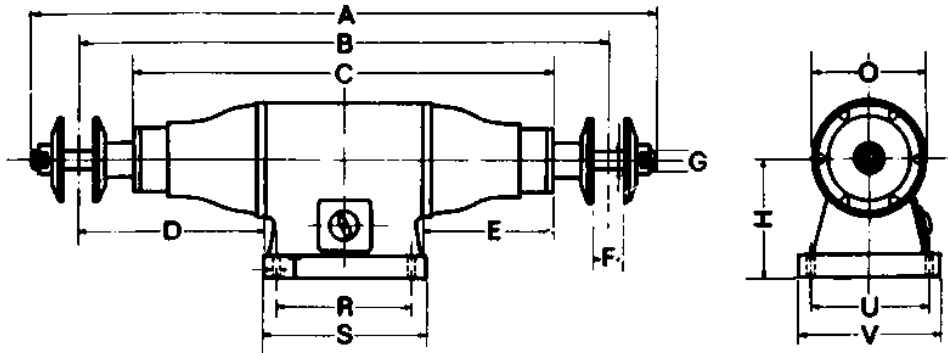
Mașină combinată de șlefuit și lustruit



Mașină dublă de lustruit



Mașină dublă de șlefuit



Date tehnice		Date pentru comandă	
Dimensiuni bandă	max. 50 x 2000 mm	Tip de bază	Ds 7722
Viteză bandă	30 m/s	Variantă pentru banc de lucru	641 004 000
Tensiune	400 V, 50 Hz, trifazat	Variantă cu suport	641 006 000
Puterea motorului	0,9 kW	Variantă pentru banc de lucru, pentru șlefuire aluminiu	641 364 000
Regim de funcționare	S2/30 min., IP 43	Variantă cu suport, pentru șlefuire aluminiu	641 366 000
Ștuț de aspirație	Ø 80 mm, Ø 60 mm	Accesorii	A se vedea pag. 26
Greutate	Variantă pentru banc de lucru 15 kg Variantă cu suport 35 kg	Livrare cu cablu de conectare, fără ștecher	
Culoare	Gri RAL 7040, roșu RAL 3020		
Turație motor	2900 rot/min		
Ø disc de contact	200 mm		
Dimensiuni	Variantă pentru banc de lucru	Variantă cu suport	
A	765 mm	765 mm	
B	630 mm	630 mm	
C	520 mm	520 mm	
D	155 mm	155 mm	
E	160 mm	160 mm	
F	54 mm	54 mm	
G	20 mm	20 mm	
H	200 mm	975 mm	
O	144 mm	144 mm	
R	250 mm	410 mm	
S	318 mm	450 mm	
T	13 mm	13 mm	
U	160 mm	410 mm	
V	196 mm	450 mm	

Mașini de șlefuit cu bandă de contact și mașini de lustruit

Seria Ds 7722 S

Seria Ds 7722 S cuprinde mașini universale de șlefuit cu bandă și de lustruit pentru lucrări ușoare. Ele sunt caracterizate de următoarele proprietăți:

- mașină dublă, cu disc de șlefuire pe una din părți
- variante opționale de banc de lucru sau cu suport
- sistem rapid de întindere
- construcție cu economie de spațiu
- echipare specială pentru șlefuirea aluminiului
- gamă largă de accesorii
- conformitate UE

Ds 7722 S este echipată din serie pe partea stângă cu un disc de șlefuit. Partea dreaptă a mașinii poate fi utilizată opțional pentru șlefuit sau lustruit.

Accesoriile numeroase vă oferă suplimentar posibilitatea unei reechipări rapide pentru alte posibilități de utilizare.

Datorită sistemului rapid de întindere a benzii, schimbarea benzii se poate efectua rapid și fără probleme, astfel încât mașina poate fi reechipată în cel mai scurt timp cu alte benzi de șlefuit.

Pe mașină pot fi utilizate benzi de șlefuit standard cu o lungime de 2000 mm și o lățime opțională de 30-50 mm, precum și discuri de șlefuit de 200 x 32 x 32 mm.

Disponerea verticală a ghidajului benzii și a capotelor protecție bandă are ca rezultat o construcție compactă, ce permite dispunerea mai multor mașini într-un spațiu restrâns.

Pentru șlefuirea aluminiului vă oferim opțional un echipament suplimentar care satisface condițiile din BGR 109 - vechea ZH 1/32 (directiva pentru evitarea incendiilor și a exploziilor de praf la șlefuire, periere sau lustruire).



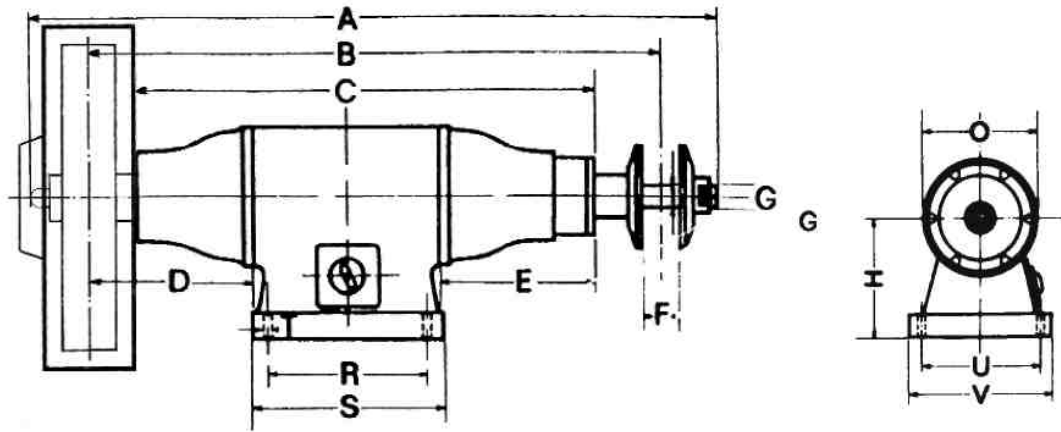
Tip de bază



Mașină combinată de șlefuit și lustruit



Mașină combinată de șlefuit și șlefuit cu bandă



Date tehnice

Dimensiuni bandă	max. 50 x 2000 mm
Viteză bandă	30 m/s
Tensiune	400 V, 50 Hz, trifazat
Puterea motorului	0,9 kW
Regim de funcționare	S2/30 min., IP 43
Ștuț de aspirație	Ø 40 mm pe partea cu disc de șlefuit
Greutate	Variantă pentru banc de lucru 24 kg, Variantă cu suport 44 kg
Culoare	Gri RAL 7040, roșu RAL 3020
Turație motor	2900 rot/min
Disc de șlefuit	Ø 200 x 32 x 32 mm, 36 P
Ø disc de contact	200 mm

Dimensiuni	Variantă pentru banc de lucru	Variantă cu suport
A	628 mm	628 mm
B	510 mm	510 mm
C	430 mm	430 mm
D	100 mm	100 mm
E	160 mm	160 mm
F	54 mm	54 mm
G	20 mm	20 mm
H	200 mm	975 mm
O	144 mm	144 mm
R	250 mm	410 mm
S	318 mm	450 mm
T	13 mm	13 mm
U	160 mm	410 mm
V	196 mm	450 mm
K	32 mm	32 mm

Date pentru comandă

Tip de bază	Ds 7722 S
Variantă pentru banc de lucru	641 016 000
Variantă cu suport	641 018 000
Variantă pentru banc de lucru, pentru șlefuire aluminiu	641 361 000
Variantă cu suport, pentru șlefuire aluminiu	641 363 000
Accesorii	A se vedea pag. 26
Livrare cu cablu de conectare, fără ștecher	

Mașini de șlefuit cu bandă de contact și mașini de lustruit

Seria 72730

Seria constructivă 72730 cuprinde mașini de șlefuit cu bandă și de lustruit cu o putere a motorului de 2,2 - 5,5 kW. Ele sunt caracterizate de următoarele proprietăți:

- mașină dublă
- variantă cu suport, cu 2 înălțimi de suport
- opțional 1500 rot/min sau cu comutare de poli
- întrerupător principal cu protecție motor și cu declanșare la tensiune prea mică
- construcție cu economie de spațiu
- echipare specială pentru șlefuirea aluminiului
- gamă largă de accesorii
- conformitate UE

Mașinile din seria constructivă 72730 sunt mașini universale de uz industrial datorită execuției lor în variantă dublă și datorită combinațiilor opționale de șlefuire cu bandă și lustruire, numai șlefuire cu bandă sau numai lustruire.

Accesoriile numeroase vă oferă suplimentar posibilitatea unei reechipări rapide pentru alte posibilități de utilizare.

Datorită sistemului rapid de întindere a benzii, schimbarea benzii se poate efectua rapid și fără probleme, astfel încât mașina poate fi reechipată în cel mai scurt timp cu alte benzi de șlefuit.

Pe mașină pot fi utilizate benzi de șlefuit standard cu o lungime de 3500 mm, respectiv 4000 mm, și o lățime maximă de 100 mm. Diametrele maxime ale discurilor de contact sunt de 450 mm x 100 mm, la un alezaj de 35 mm.

Disponerea verticală a ghidajului benzii și a capotelor protecție bandă are ca rezultat o construcție compactă, ce permite dispunerea mai multor mașini într-un spațiu restrâns.

Pentru șlefuirea aluminiului vă oferim opțional un echipament suplimentar care satisface condițiile din BGR 109 - vechea ZH 1/32 (directiva pentru evitarea incendiilor și a exploziilor de praf la șlefuire, periere sau lustruire).



Tip de bază



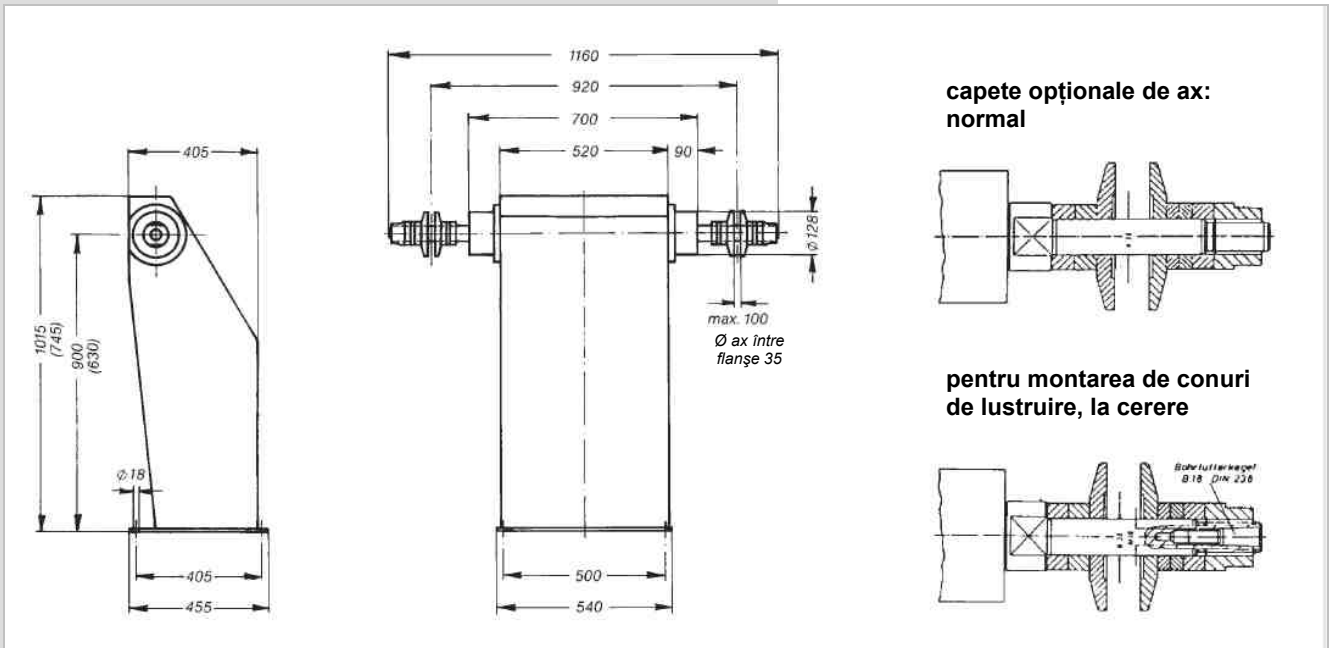
Mașină dublă de lustruit



Mașină combinată de șlefuit cu bandă și lustruit



Mașină dublă de șlefuit cu bandă



Date tehnice	
Dimensiuni bandă	max. 100 x 3500 mm sau max. 100 x 4000 mm
Viteză bandă	în funcție de turația mașinii și de diametrul discurilor de contact
Dimensiuni	A se vedea desenul dimensional
Culoare	Gri RAL 7040, roșu RAL 3020
Diametre axe	35 mm
Tensiune	400 V, 50 Hz, trifazat
Turație motor/ax	1500 rot/min; 1500/3000 rot/min (cu poli comutabili)
Puterea motorului	2,2 până la 5,5 kW
Regim de funcționare	S1, IP 54
Ø maxim disc de contact	450 mm
Ø maxim disc de lustruit	500 mm

Date pentru comandă					
Tip de bază	Înterupător	Operator pe scaun	Greutate kg	Operator în picioare	Greutate kg
2,2 kW/1.500 rot/min	direct	641 293 000	135	641 294 000	160
3,0 kW/1.500 rot/min	direct	641 295 000	140	641 296 000	165
4,0 kW/1.500 rot/min	YD	641 297 000	145	641 298 000	170
5,5 kW/1.500 rot/min	YD	641 299 000	155	641 300 000	180
2,6/3,1 kW/1.500/3.000 rot/min	Comutator pol	641 315 000	150	641 316 000	175
3,7/4,4 kW/1.500/3.000 rot/min	Comutator pol	641 317 000	155	641 318 000	180
Echipare ax pentru prelucrare aluminiu		Nr. comandă	453 910 000 la preț adițional		
Accesorii		A se vedea pag. 27			

Mașini de șlefuit cu bandă de contact și mașini de lustruit

Seria 72780

Seria constructivă 72780 cuprinde mașini de șlefuit cu bandă și lustruit cu utilizare universală, de regim greu, cu o putere a motoarelor la ax de 3,0 - 7,5 kW. Ele sunt caracterizate de următoarele proprietăți:

- mașină dublă
- variantă cu suport, cu 2 înălțimi de suport
- sistem de acționare cu curele în trei trepte pentru trei turații ale axului, la alegere, la turația motorului de 1500 rot/min
- opțional, convertoare de frecvență pentru turații de 900 - 2800 rot/min. Alte turații la cerere
- motor separat de antrenare pentru fiecare parte
- întrerupător de protecție motor în varianta de serie
- întrerupător principal cu declanșare la tensiune prea mică
- construcție cu economie de spațiu
- gamă largă de accesorii
- conformitate UE

Mașinile din seria constructivă 72780 sunt mașini universale datorită execuției lor în variantă dublă și datorită combinațiilor opționale de șlefuire cu bandă și lustruire, numai șlefuire cu bandă sau numai lustruire. Datorită construcției stabile și cu vibrații reduse, se garantează o durată lungă de viață și lucrări de mare precizie, fără urme de zgâriere. Puterea la arbore a motorului de 3,0-7,5 kW este ideală pentru aplicații industriale de înaltă eficiență.

Turația reglabilă separat pentru fiecare parte, obținută cu ajutorul unui sistem de antrenare în 3 trepte cu curele trapezoidale, asigură o flexibilitate ridicată și numeroase posibilități de utilizare. Opțional este disponibil pentru fiecare parte câte un convertor de frecvență, prin care se reglează continuu turația de la 900 până la 2800 rot/min.

Pentru șlefuirea aluminiului vă oferim opțional un echipament suplimentar care satisface condițiile din BGR 109 - vechea ZH 1/32 (directiva pentru evitarea incendiilor și a exploziilor de praf la șlefuire, periere sau lustruire).



Tip de bază



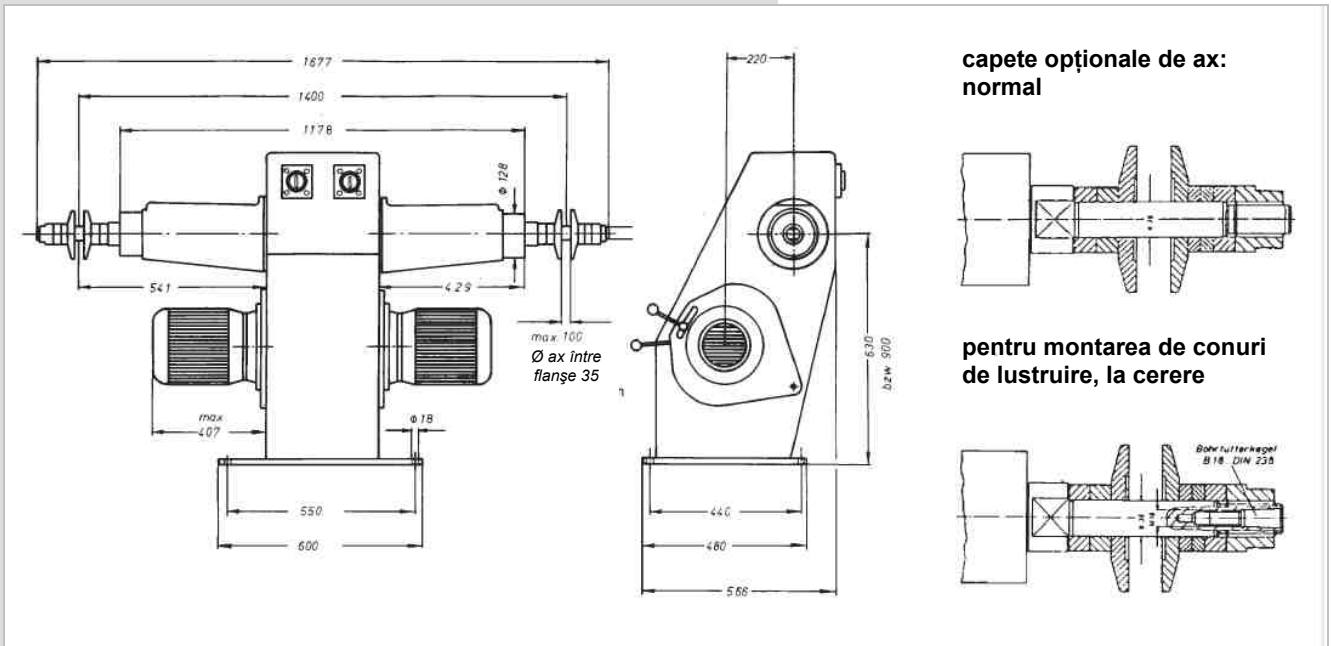
Mașină dublă de lustruit



Mașină dublă de șlefuit cu bandă



Mașină combinată de șlefuit cu bandă și lustruit



Date tehnice

Dimensiuni bandă	max. 100 x 3500 mm sau max. 100 x 4000 mm
Viteză bandă	în funcție de turația arborelui de lucru și de diametrul discului de contact
Dimensiuni	A se vedea desenul dimensional
Culoare	Gri RAL 7040, roșu RAL 3020
Diametre axe	35 mm
Tensiune	400 V, 50 Hz, trifazat
Turație motor	1500 rot/min
Puterea motorului	3,0 până la 7,5 kW
Regim de funcționare	S1, IP 54
Ø maxim disc de contact	450 mm
Ø maxim disc de lustruit	500 mm

Turații posibile ale arborelui:

Turație motor 1500 rot/min	Turație arbore: 700, 800, 900, 1000, 1120, 1250, 1400, 1600, 1800, 2000, 2240, 2500, 2800 rot/min
----------------------------	---------------------------------------------------------------------------------------------------

Vă rugăm să alegeți 3 turații și să le indicați în comandă împreună cu turația motorului!

Date pentru comandă

Tip de bază	Înterupător direct	Operator pe scaun 641	Greutate kg 385	Operator în picioare	Greutate kg
3,0 kW/1.500 min ⁻¹		243 000		641 253 000	410
4,0 kW/1.500 rot/min	YD	641 244 000	395	641 254 000	420
5,5 kW/1.500 rot/min	YD	641 245 000	415	641 255 000	440
7,5 kW/1.500 rot/min	YD	641 247 000	445	641 257 000	470
Echipare ax dreapta,	pentru prelucrare aluminiu		Nr. comandă	453 940 000	la preț adițional
echipare ax stânga,	pentru prelucrare aluminiu		Nr. comandă	453 950 000	la preț adițional
Accesorii	A se vedea pag. 27				

Mașini de șlefuit cu bandă de contact și mașini de lustruit

Seria 72711

Seria constructivă 72711 cuprinde mașini cu o singură parte activă. Ele sunt disponibile, opțional, ca mașini de șlefuit cu bandă sau mașini de lustruit. Ele sunt caracterizate de următoarele proprietăți:

- variantă cu suport, cu 2 înălțimi de suport
- sistem de acționare cu curele în trei trepte pentru trei turații ale axului, la alegere, la turația motorului de 1500 rot/min
- opțional, convertor de frecvență pentru turații de la 900 la 2800 rot/min
- construcție cu economie de spațiu
- gamă largă de accesorii
- întrerupător principal cu protecție motor și cu declanșare la tensiune prea mică
- conformitate UE

Seria constructivă 72711 cuprinde mașini robuste pentru șlefuirea cu bandă sau pentru lustruire. Cu o puterea motorului de 3,0-7,5 kW, mașinile sunt adecvate pentru aplicații industriale cu eficiență ridicată la șlefuirea materialului. Turația este reglată printr-un sistem de acționare cu curele trapezoidale în 3 trepte, asigurându-se o flexibilitate ridicată. Opțional se poate obține un convertor de frecvență cu care turația se poate modifica de la 900 până la 2800 rot/min. Pe mașină pot fi utilizate benzi de șlefuit standard cu o lungime de 3500 mm, respectiv 4000 mm, și o lățime maximă de 100 mm. Diametrul maxim al discului de contact este de 450 mm x 100 mm, la un orificiu de 35 mm.

Disponerea verticală a ghidajului benzii și a capotelor protecție bandă are ca rezultat o construcție compactă, ce permite dispunerea mai multor mașini într-un spațiu restrâns.

Pentru șlefuirea aluminiului vă oferim opțional un echipament suplimentar care satisface condițiile din BGR 109 - vechea ZH 1/32 (directiva pentru evitarea incendiilor și a exploziilor de praf la șlefuire, periere sau lustruire).

Pentru șlefuirea magneziului, mașina poate fi livrată într-o execuție specială. Aceasta corespunde directivei BGR 204.

În afară de acestea, oferim echipamente speciale, cum ar fi tipul 72713 pentru șlefuirea paletelor de turbină și 72712 pentru șlefuirea pieselor metalice, cu întindere pneumatică a benzii.



Tip de bază

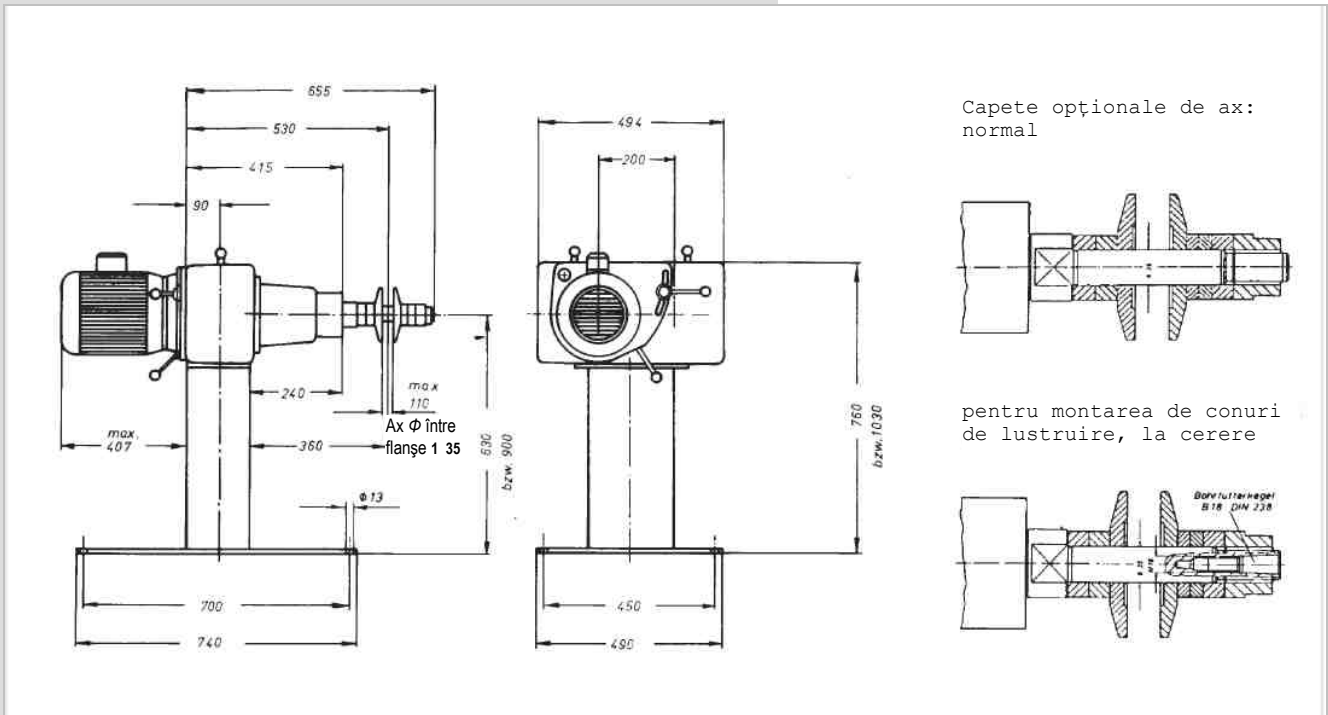


Mașină de lustruit pe o singură parte



72712 cu sistem pneumatic de întindere bandă

Mașină de șlefuit cu bandă pe o singură parte



Date tehnice

Dimensiuni bandă	max. 100 x 3500 mm sau max. 100 x 4000 mm
Viteză bandă	în funcție de turația arborelui de lucru și de diametrul discului de contact
Dimensiuni	A se vedea desenul dimensional
Culoare	Gri RAL 7040, roșu RAL 3020
Diametre axe	35 mm
Tensiune	400 V, 50 Hz, trifazat
Turație motor	1500 rot/min
Puterea motorului	3,0 până la 7,5 kW
Regim de funcționare	S1, IP 54
Ø maxim disc de contact	450 mm
Ø maxim disc de lustruit	500 mm

Turații posibile ale arborelui:

Turație motor 1500 rot/min Turație arbore: 700, 800, 900, 1000, 1120, 1250, 1400, 1600, 1800, 2000, 2240, 2500, 2800 rot/min

Vă rugăm să alegeți 3 turații și să le indicați în comandă împreună cu turația motorului!

Date pentru comandă

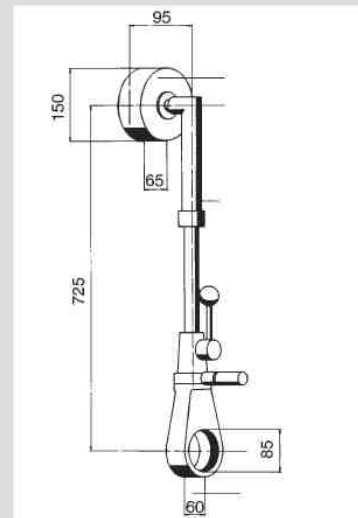
Tip de bază	Întreprător	operator pe scaun	Greutate kg	operator în picioare	Greutate kg
3,0 kW/1.500 rot/min	direct	641 323 000	155	641 343 000	175
4,0 kW/1.500 rot/min	YD	641 324 000	160	641 344 000	180
5,5 kW/1.500 rot/min	YD	641 325 000	170	641 345 000	190
7,5 kW/1.500 rot/min	YD	641 327 000	185	641 347 000	205

Echipare ax pentru prelucrare aluminiu Nr. comandă 453.980.000 la preț adițional

Accesorii A se vedea pag. 27

Accesorii pentru mașinile de șlefuit cu bandă de contact și mașinile de lustruit

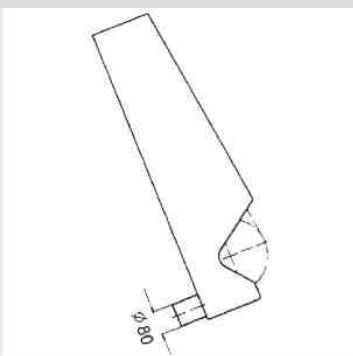
Dotarea tipurilor de bază
Ds 7722/Ds7722 S



Brațe pentru întindere bandă

Date tehnice		Date pentru comandă	
Ø discuri de contact	200 mm	Rolă conducătoare	590 820 000
Lungime bandă de șlefuit	2.000 mm	Rolă conducătoare pentru prelucrare aluminiu	592 020 000
Lățime bandă de șlefuit	max. 50 mm	Braț întindere bandă dreapta	453 020 000
		Braț întindere bandă stânga	453 030 000
		Suport din țevă	452 020 100
		Braț întindere bandă complet, cu rolă conducătoare și suport țevă, dreapta	452 920 000
		Braț întindere bandă complet, cu rolă conducătoare și suport țevă, stânga	452 930 000

Capote protecție bandă

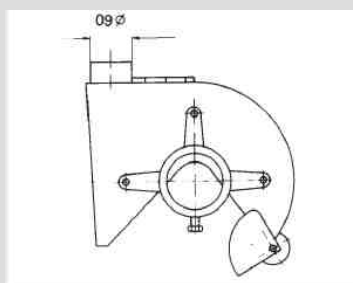


Date tehnice	
Ø disc de contact	200 mm
Absaugstutzen-Ø	80 mm
Date pentru comandă din tablă de oțel	
dreapta	461 560 000
stânga	461 570 000
din aluminiu	
dreapta	461 420 000
stânga	461 600 000

Discuri de contact

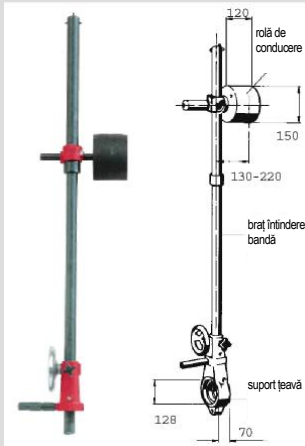
Discuri de contact din cauciuc striat, 60° shore	
200 x 30 x 20 mm	200 x 50 x 20 mm
176 121 990	176 122 000

Capote de protecție pentru lustruit



Date tehnice	
Ø discuri	max. 250 mm
Date pentru comandă din tablă de oțel	
dreapta	460 150 010
stânga	460 160 010
din aluminiu	
dreapta	465 023 000
stânga	465 023 010

Accesorii pentru mașinile de șlefuit cu bandă de contact și mașinile de lustruit



Braț întindere bandă complet, cu rolă conducătoare și suport țeavă

3,5 m dreapta	452 060 000
3,5 m stânga	452 070 000
4,0 m dreapta	452 650 000
4,0 m stânga	452 660 000

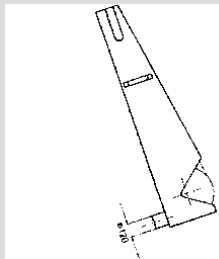
Dotări pentru tipurile de bază 72711, 72730, 72780

Date tehnice

Lungime bandă de șlefuit	3500/4000 mm	Rolă conducătoare	590 700 000
Lățime bandă de șlefuit	max. 100 mm	Rolă conducătoare pentru prelucrare aluminiu	592 010 000
Ø disc de contact	250-450 mm	Braț întindere bandă	
		dreapta lungime 3500 mm	452 060 010
		stânga lungime 3500 mm	452 070 010
		dreapta lungime 4.000 mm	452.080.010
		stânga lungime 4.000 mm	452.090.010
		Suport țeavă Ø 128 mm	495 019 340

Date pentru comandă

Brațe pentru întindere bandă



Date tehnice

Ø disc de contact	250-450 mm
Ø ștuț aspirație	120 mm

Capote protecție bandă

Date pentru comandă

din tablă de oțel

dreapta lungime 3500 mm	461 610 000
stânga lungime 3500 mm	461 620 000
dreapta lungime 4.000 mm	461 630 000
stânga lungime 4.000 mm	461 640 000

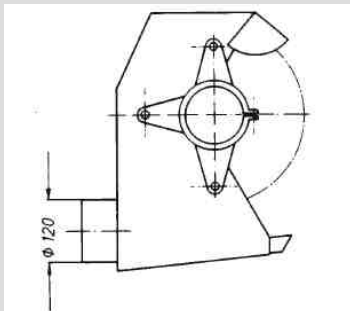
din aluminiu

dreapta lungime 3500 mm	495 020 680
stânga lungime 3500 mm	495 020 670

Cauciuc striat, 60° Shore

300 x 50 x 35 mm	176 122 020
350 x 50 x 35 mm	176 122 030
400 x 50 x 35 mm	176 136 990
450 x 50 x 35 mm	176 122 040
450 x 100 x 35 mm	176 137 000

Discuri de contact



Date tehnice

Date pentru comandă

Ø max. discuri - 350 mm

din tablă de oțel

dreapta	461 670010
stânga	461 680 010

Ø max. discuri - 500 mm

din tablă de oțel

dreapta	461 650 010
stânga	461 660 010

Capote de protecție pentru lustruit

din aluminiu

dreapta	495 023 030
stânga	495 023 040

din aluminiu

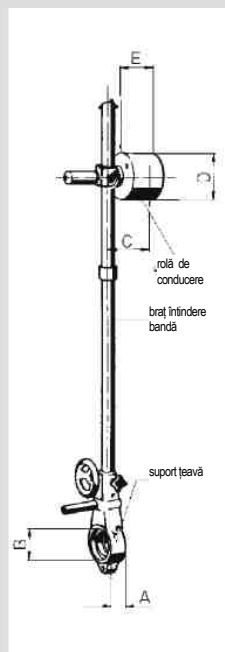
dreapta	495 022 960
stânga	495 022 970

Accesorii pentru mașinile de șlefuit cu bandă de contact și mașinile de lustruit

Brațe de întindere bandă pentru montare la tipuri de bază IBS Polisy mai vechi, respectiv pe produse străine

Montarea ulterioară a brațelor de întindere bandă IBS Polisy pe o parte sau pe ambele părți ale mașinilor IBS Polisy, precum și a mașinilor de altă fabricație, este posibilă fără probleme. Brațele de întindere a benzii IBS Polisy pot fi utilizate pentru diferite lungimi ale benzii și pentru lățimi ale benzii de până la 100 mm. Pe lângă un confort de operare ridicat - fiind inclusă aici și schimbarea rapidă a benzii - se asigură o mișcare exactă a benzii. Rolele de conducere sunt acoperite cu cauciuc.

Lungime bandă șlefuire	Ø discuri contact	Ø rolă de conducere pe braț întindere bandă
3000 mm	200-350 mm	150 mm
3500 mm	250-450 mm	150 mm
4000 mm	250-450 mm	150 mm



Date tehnice

pentru tipurile de bază IBS Polisy

7730-7738, 77401-77601

Ø discuri de contact 250-450 mm

Lățime bandă de șlefuire max. 100 mm

Dimensiuni

A 70 mm, B Ø 110, C 130-220, D Ø 150

E 120 mm

pentru tipurile de bază IBS Polisy

7761-7767, 72711, 72730, 72780

Ø discuri de contact 250-450 mm

Lățime bandă de șlefuire max. 100 mm

Dimensiuni

A 70 mm, B Ø 128 mm, C 130-220 mm,

D Ø 150 mm, E 120 mm

pentru produse străine¹⁾

Ø discuri de contact 250-450 mm

Lățime bandă de șlefuire max. 100 mm

Dimensiuni

A 70 mm, B Ø 110-144 mm, C 130-220 mm,

D Ø 150 mm, E 120 mm

Dimensiuni

A 80 mm, B Ø 145-160 mm, C 130-220 mm,

D Ø 150 mm, E 120 mm

¹⁾ la brațe de întindere bandă pentru montaj pe produse străine se va specifica în mod obligatoriu cota B.

Date pentru comandă

Rolă conducătoare 590 700 000

Braț întindere bandă dreapta lungime 3500 mm 452 060 010

Braț întindere bandă stânga lungime 3500 mm 452 070 010

Braț întindere bandă dreapta lungime 4000 mm 452 080 010

Braț întindere bandă stânga lungime 4000 mm 452 090 010

Suport din țevă pentru tipurile de bază IBS Polisy

7730-7738, 77401-77601 Dimensiune B Ø 110 mm 452 061 010

7761-7767, 72711, 72730, 72780 Dimensiune B Ø 128 mm 495 019 340

Pentru produse străine

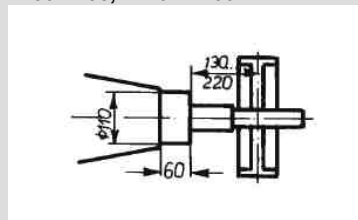
Ø 110-128 mm 495 024 290

Ø 128-144 mm 452 061 100

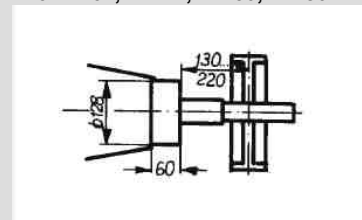
Ø 145-160 mm 452 069 900

Variante de capace lagăr pentru mașinile IBS Polisy

Tipuri de mașini:
7730-7738, 77401-77601



Tipuri de mașini:
7761-7767, 72711, 72730, 72780



Benzi de șlefuit pentru mașini de șlefuit cu bandă

Pentru fiecare tip de prelucrare prin șlefuire trebuie găsită combinația ideală de mașină de șlefuit cu bandă și sculă de șlefuit. Din acest motiv, IBS Polisyys oferă o gamă largă de benzi pentru prelucrarea suprafețelor, care cuprinde produsele unor producători de renume.

Benzi de șlefuit combinate

Pentru șlefuirea profesională a metalelor în industrie și mici ateliere: granule din corund de zirconiu în rășină complet sintetică, pe o bandă robustă din țesătură poliestică. Utilizabile universal pentru șlefuirea uscată a oțelului, fontei cenușii, aliajelor de crom-nichel și metalelor neferoase.

Avantaje deosebite:

- capacitate ridicată și agresivă de tăiere
- tăiere deosebit de rece
- durată de viață ridicată
- auto-ascuțire continuă
- raport preț/performanță atractiv
- livrabil în granulații de 40 - 120

Granulații 180 și 240:

Granule de corund înglobate în rășină integral sintetică, pe țesătură robustă din bumbac.

Pe lângă șlefuirea propriu-zisă, prelucrarea de finisare a suprafețelor câștigă o importanță din ce în ce mai mare. Și pentru această prelucrare se pot utiliza mașinile IBS Polisyys echipate cu benzile adecvate din voal nețesut sau cu benzile adecvate de lustruit.

Benzi IBS Polisyys din voal nețesut pentru lustruirea sau mătuirea suprafețelor materialelor din oțel și metale neferoase, precum și pentru debavurare, îndepărtarea ruginii, curățare și șlefuire. Voal nețesut flexibil din nailon, cu granule de șlefuit înglobate în rășină sintetică.

Avantaje deosebite:

- elastic și adaptabil
- structură deschisă, fără îmbăcsire
- durabilitate și eficiență ridicate
- rezistent la apă și solvenți
- prelucrare uniformă a materialului
- adâncime redusă a neregularităților
- livrabil în granulațiile fină, medie și grosieră.

Date pentru comandă: benzi universale de șlefuit, pentru șlefuire uscată și umedă, din corund de zirconiu (granulație 40 până la granulație 120) și corund (granulație 180 până la granulație 240)

Dimensiune bandă	Tip mașină	Granulație							VE
		240	fin 180	120	80	60	50	grosier 40	
30 x 1350 mm	V 30	2750	2740	2730	2720	2710	–	2700	10
100 x 1000 mm	K 100, BS 100-2, C 100 S	2810	2800	2790	2780	2770	–	2760	10
150 x 1800 mm	C 200/150 S, B 200/150 S	2870	2860	2850	2840	2830	2960	2820	10
200 x 1800 mm	B 200/150 S, C 200/150 S	2930	2920	2910	2900	2990	3000	2880	10

Nr. comandă 176 13 . . . (completați ultimele 4 poziții din tabel) Unitate de ambalaj: a se vedea coloana VE

Date pentru comandă: benzi din voal nețesut pentru îmbunătățirea suprafețelor

Dimensiune bandă	Tip mașină	fin	mediu	grosier	VE
		(granule 240-400)	(granule 150-220)	(granule 80-150)	
30 x 1350 mm	V 30	3410	3400	3020	5
100 x 1000 mm	K 100, BS 100-2, C 100 S	3440	3430	3420	5
150 x 1800 mm	C 200/150 S, B 200/150 S	3470	3460	3450	2
200 x 1800 mm	B 200/150 S, C 200/150 S	3500	3490	3480	2

Nr. comandă 176 13 . . . (completați ultimele 4 poziții din tabel) Unitate de ambalaj: a se vedea coloana VE

Discuri și paste de lustruit pentru mașini de lustruit

Pentru lustruirea, perierea și mătuirea suprafețelor materialelor metalice și sintetice sunt utilizate cel mai des diverse discuri de lustruit în combinație cu paste adecvate de lustruit. IBS PolisyS pune la dispoziție o gamă adecvată de discuri de lustruit, discuri din sisal și paste de lustruit.

Discuri de lustruit tip TPG-PD

Fâșii inelare din țesătură de bumbac 100%, dispuse ondulat în jurul unui miez din carton, prezintă avantajul unei oscilații indirecte și o acțiune sensibil mai rece. Discurile individuale cu o lățime de cca. 20 mm pot fi fixate împreună, fără interstiții, în grosimi mai mari.

Discuri din sisal tip SGR-PD

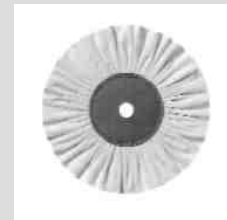
Fâșii din țesătură din sisal sunt tăiate la un unghi de 45° față de rețeaua textilă și sunt dispuse inelar sub formă de spirală în jurul unui miez rigid din carton.

Inele din sisal sunt adecvate în special pentru șlefuirea fină/perierea, prelucrarea plană și lustruirea prealabilă a metalelor neferoase, a oțelului și oțelului aliat, după operațiile de șlefuire. Inelele individuale cu o lățime de 20 mm pot fi fixate împreună, pentru a se obține lățimi mai mari.

Flanșă de prindere pentru discuri de lustruire cu miez din carton

Conform indicațiilor producătorului, partea de fixare a miezurilor din carton a discurilor de lustruire și periere trebuie acoperită complet. Pentru mașinile de lustruit cu diametrul arborelui de 35 mm se pot livra flanșe de prindere de schimb.

Paste de lustruit



Pentru lustruire preliminară	tip TPG/PD N 280	200 x 20 x 20 mm	176 137 070
		350 x 20 x 35 mm	176 137 080
		450 x 20 x 35 mm	176 137 090
Pentru lustruire	tip TPG-PD N 220	200 x 20 x 20 mm	176 139 190
		350 x 20 x 35 mm	176 139 200
		450 x 20 x 35 mm	176 139 210
Pentru grad ridicat de luciu	tip TPG/PD FLA	200 x 20 x 20 mm	176 137 100
		350 x 20 x 35 mm	176 137 110
		450 x 20 x 35 mm	176 137 120



Discuri din sisal	Tip SGR-PD NAT	200 x 20 x 20 mm	176 137 130
		350 x 20 x 35 mm	176 137 140
		450 x 20 x 35 mm	176 137 150

Flanșă de fixare:	140 x 35 mm	Echipare de serie
	170 x 35 mm	595 709 610
	230 x 35 mm	595 709 620

Pastă solidă sub formă de batoane pentru alimentare manuală. Greutate per baton 1,0 kg.

Pastă de lustruire preliminară și lustruire NE-M pentru metale neferoase	176 137 160
Pastă de lustruire preliminară și lustruire ST-/EST pentru oțel și oțel aliat	176 137 170
Pastă pentru lustruire preliminară și lustruire L pentru mase plastice	176 137 190
Pastă de lustruire cu grad ridicat de luciu NE-M pentru metale neferoase	176 137 180
Pastă de lustruire cu grad ridicat de luciu ST-/EST pentru oțel și oțel aliat	176 139 220
Pastă de lustruire cu grad ridicat de luciu K pentru mase plastice	176 139 230
Pastă de șlefuit și periat NE-M pentru metale neferoase	176 137 200
Pastă de șlefuire și periere ST-/EST pentru oțel și oțel aliat	176 139 240

Mașină de șlefuit cu bandă de rotunjit canturi, pentru debavurare și rotunjire



Seria constructivă KVSM

KVSM este o mașină de șlefuit cu bandă pentru debavurarea și rotunjirea cheilor fixe și inelare, a cleștilor patent, a pedalelor de la biciclete, a pieselor ștanțate din tablă și a altor piese din metal.

- oscilația discurilor de contact și a benzii
- numărul de curse ale discului de contact reglabil continuu între 50 și 500 curse pe minut.
- motor de 3 kW pentru antrenarea benzii de șlefuire, motor de 0,25 kW pentru antrenarea excentricului
- masă pentru așezarea piesei, reglabilă pe înălțime
- construcție compactă
- conformitate UE

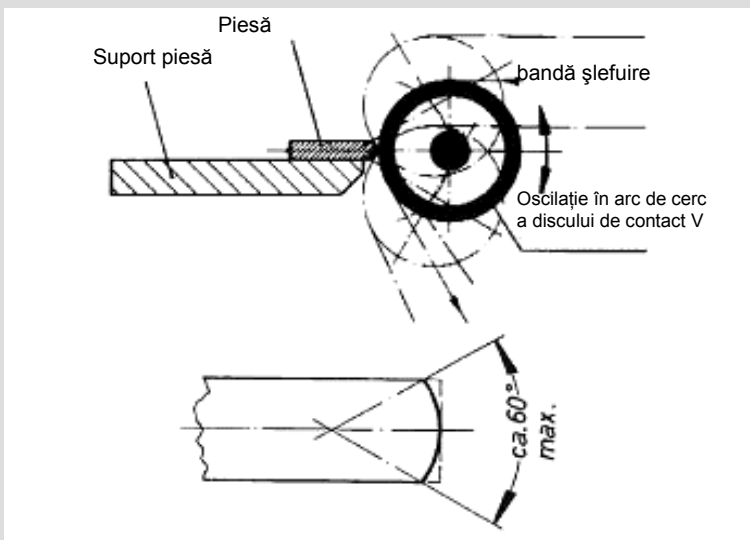
Mașina de șlefuit cu bandă pentru rotunjit canturi este o mașină de șlefuit semiautomată cu bandă, utilizabilă pentru debavurarea pieselor forjate la cald și la rece sau a pieselor turnate. Prin succesiunea de mișcări, aceasta asigură o precizie ridicată și uniformă a formelor pieselor în timpul prelucrării manuale. Piesa prelucrată se deplasează pe masa mașinii, în dreptul discului de contact. În acest timp, discul de contact efectuează o mișcare oscilantă sub formă de arc (a se vedea schița de principiu) și debavurează și rotunjește astfel piesa.

Mișcările oscilante pot fi adaptate optim la conturul piesei și la calitatea suprafeței solicitate prin reglarea continuă a numărului de curse ale discului de contact între 50-500 curse/min, cum și prin reglarea cursei la 35, respectiv 55 mm. Prin amplasarea specială a roților de întoarcere, se asigură deplasarea exactă a benzii pentru orice număr de curse.

Pentru prelucrarea pieselor de diverse grosimi, masa de așezare a piesei este reglabilă pe înălțime, ceea ce permite alinierea exactă a centrului piesei cu centrul discului de contact și rotunjirea simetrică a canturilor față de centrul piesei.

Este posibilă utilizarea mașinii și de către personal necalificat, fără experiență în domeniul șlefuirii, deoarece prin mișcarea benzii se asigură o calitate uniformă a suprafeței și o precizie uniformă a formei.

Mașina de șlefuit pentru rotunjirea canturilor este astfel mașina ideală pentru obținerea unei calități uniforme a suprafeței și a unei precizii uniforme a formei la operațiile manuale de debavurare și rotunjire a pieselor.



Date tehnice

Motor pentru acționarea benzii de șlefuire	3 kW
Motor pentru antrenare excentric	0,25 kW
Număr de curse	
(reglabil continuu, în funcție de mărimea cursei)	50-500 curse/min
Cursa axei discului de contact	35 respectiv 55 mm
Capacitatea necesară pentru absorbția prafului	25 m ³ /min
Lungime	1.800 mm
Lățime	800 mm
Înălțime	1100 mm
Înălțime de lucru	800 mm
Greutate	400 kg
Dimensiuni bandă de șlefuire	lungime 3500 mm, lățime max. 50 mm
Viteză bandă de șlefuit	cca. 32 m/s
Culoare	Gri RAL 7040, roșu RAL 3020



IBS Polisy, un producător de marcă pentru instalații de șlefuit cu bandă și de lustruit

- experiență îndelungată și competență în șlefuirea cu bandă și în lustruire
- referințe din întreaga lume din partea clienților mulțumiți
- soluții inovative de mașini adaptate cerințelor clienților, începând cu mașini manuale, trecând prin tehnica mașinilor CNC și până la instalații robotizate complexe
- calitate ridicată de fabricație, disponibilitate ridicată a mașinilor și durată îndelungată de viață, asigurând astfel o rentabilitate ridicată
- servicii extinse, începând cu centrul de încercări pentru clienți, cu consiliere competentă, service 24 ore pe zi, până la servicii de natură financiară
- un parteneriat puternic și de încredere, pentru prezent și viitor

IBS GmbH
Wilhelm-str. Maybach-Straße 2
D-72622 Nürtingen

Telefon: 0049 70 22 / 978 – 0
Telefax: 0049 70 22 / 978 - 199

E-Mail: contact@ibs-system.com
Internet: www.ibs-system.com